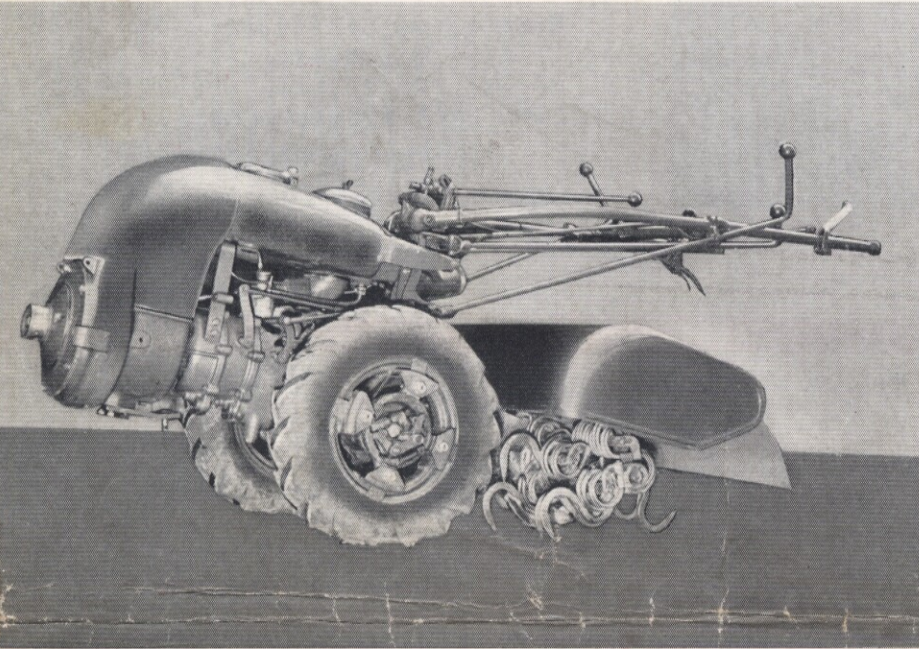


SIMAR

MOTOCULTEUR TYPE 66 10 CV.



Profondeur de travail réglable de 5 à 27 cm.
3 largeurs de fraise 60 cm. 77 cm. 90 cm.
Outils fraiseurs normaux ou à détente
Outils cycloïdaux (à détente) pour sarcler les terrains herbeux où les outils fraiseurs bourrent

Outils couteaux droits pour défricher
Roues à pneus 5.00 x 12 ou métalliques
 Dans certains cas possibilité de fraiser avec des roues à pneus 6.00 x 16 ou 7.50 x 16

Carter de fraise à bain d'huile. Joints d'étanchéité. Butées à billes. Coussinets à aiguilles

Si la machine est équipée de TROMPETTES à débrayage individuel des roues (charrue, faucheuse) pas de démontage nécessaire. Retourner les roues pour obtenir la voie étroite.

2 vitesses de fraisage 1^{ère} et 2^{ème} vitesse

CARACTÉRISTIQUES TECHNIQUES

MOTEUR Fabrication SIMAR 2 temps à double cylindre

Refroidissement à air par turbine

Essence ou pétrole

Embiellage monté sur roulements à billes et à galets

Lubrification par mélange d'huile au carburant. Nouveau système permettant un mélange de seulement 4% d'huile SAE 50 à l'essence

Silencieux

Filtre à air double, à bain d'huile et paille de bois

Carbureteur EXAIR (fabrication SIMAR) à cuve centrale (tout terrain)

Consommation 2,5 l/h. à 3 l/h. (suivant le travail)

Moteur économique grâce au système des 2 cylindres

Puissance 10 CV à 3000 t/min.

Réservoir monobloc contenance 15,5 l.

Allumage à haute tension par volant magnétique

Eclairage prise de courant 6 V. 12 W.

EMBRAYAGE monodisque à sec

Commande à tringles, orientable dans toutes les positions du guidon

BOITE A VITESSES 4 marches en avant et 4 marches en arrière. Tous les engrenages, les arbres et la vis sans fin sont en acier au chrome-nickel, trempés et cémentés, rectifiés, montés sur roulements à billes et à aiguilles

CHANGEMENT DE VITESSES 2 commandes au guidon pour marche AV, point mort et marche AR et pour les vitesses de 1 à 4

FREIN mécanique puissant incorporé à la boîte à vitesses

Poignée de frein avec cliquet de retenue

GUIDON orientable dans 6 positions

Une position complètement inversée (faucheuse)

RAPPORT DES VITESSES { 1^{ère} 1 km/h. 3^{ème} 3,5 km/h.
 avec pneus 5.00 x 12 { 2^{ème} 2 km/h. 4^{ème} 13 à 17 km/h.
 avec pneus 7.50 x 16 augmentation environ 40%

TRACTEUR MONOAXE Tube d'attelage de remorque avec pivot faisant corps avec la machine; permet de remorquer sans démonter la fraise

VOIES variables. 2 voies sans TROMPETTES

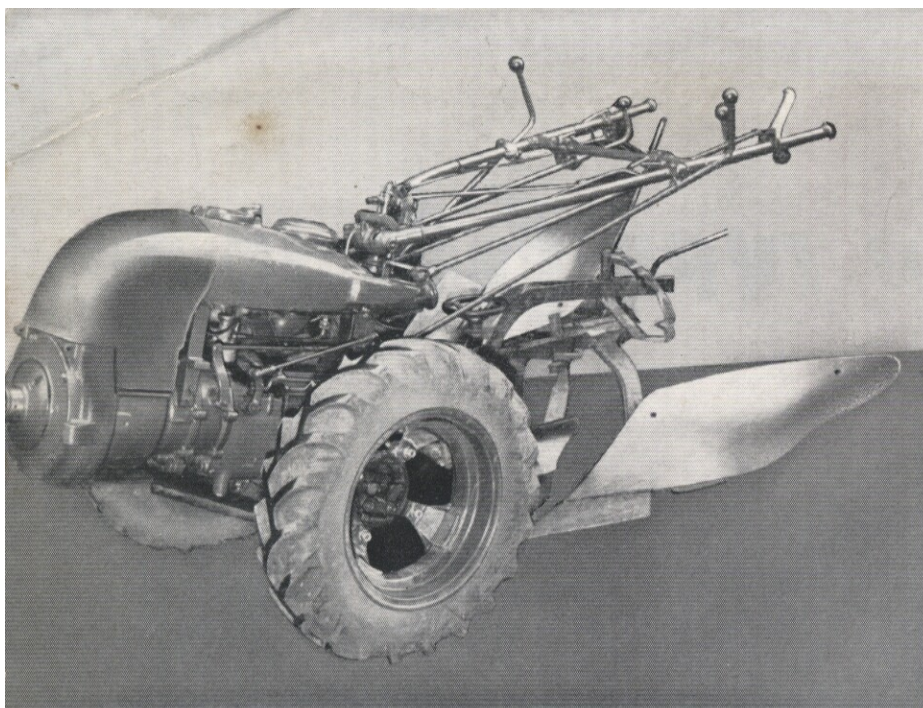
4 voies avec TROMPETTES (2 pour fraiser et 2 pour labourer)

TROMPETTES sur demande avec débrayage individuel des roues commandé du guidon

Montage facile. Restent montées aussi pour fraiser

MOYEURS DE ROUES à cliquets pour équipement sans trompettes

GARANTIE Les pièces sont garanties pendant 1 an à partir du jour de la livraison. L'équipement électrique est garanti par les fournisseurs des éléments qui le composent



MOTOCHARRUE

TYPE 66 10 CV.

Charrue AGRICOLE
ou
Charrue HORTICOLE

Roues à pneus 6.00 x 16 Ground Grip
ou
Roues à pneus 7.50 x 16 Ground Grip
2 contrepoids

TROMPETTES à débrayage individuel des
roues commandé du guidon
2 vitesses de labour 2^{me} et 3^{me} vitesse

SIMAR

GENÈVE-SUISSE

RUE DE LANCY 35 TÉL. (022) 24 23 30

ADR. TÉLÉGRAPHIQUE SIMAR GENÈVE

Chef des ventes pour la Suisse romande

Agent régional

C. P. BERTHET

CAROUGE-GENÈVE

Rue Vautier 9 bis Tél. (022) 25 15 76
Té. (022) 42 08 34

ACCESSOIRES

pour

TYPE 66 10 CV.

FAUCHEUSE FRONTALE avec andain central. Largeur 120 cm. Coupe intermédiaire. Se monte avec ou sans TROMPETTES à débrayage des roues. Avec roues à pneus 5.00 x 12 ou 6.00 x 16 ou 7.50 x 16
2 vitesses de fauchage 2^{me} et 3^{me} vitesse
Système équilibré Exempt de vibrations

TREUIL

POULIE MOTRICE

POMPES DE PULVÉRISATION

HOUE A OUTILS FIXES

BROSSE ROTATIVE etc.

REMORQUE Charge utile 400 kg.
Suspension Frein Roues à pneus 4.00 x 12
Dimensions 155 x 110 cm. ou 160 x 130 cm.

ÉCLAIRAGE ÉLECTRIQUE 6 V. 12 W.

