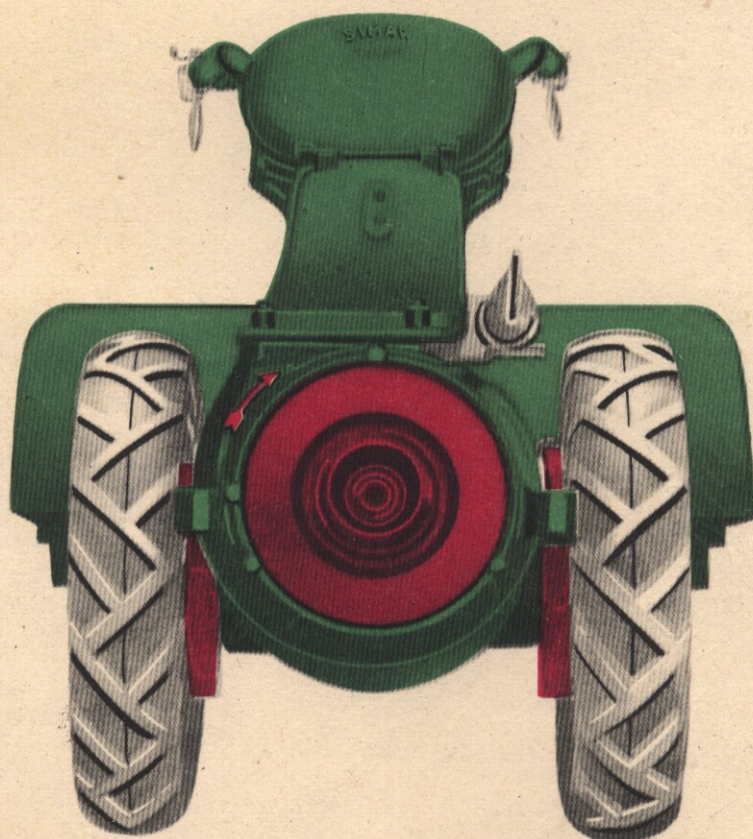


Fresatrici

**SIMAR**

GINEVRA (Svizzera)



**MOTOCOLTIVATORI**

**A FRESA**

**MOTOARATRICI**

**MOTOFALCIATRICI**

**MOTOARGANI**

**MOTOIRRORATRICI**

**MOTOTRIVELLATRICI**

CONCESSIONARIA ESCLUSIVA PER L'ITALIA:

**Motocoltura Dr. PAPA S.**

*Sede e campo dimostrativo*

**Via Appia Pignatelli 450 - ROMA - Telefono 783.368**

Telegrammi: PAPA TF. 783368 - ROMA - Scalo Ferroviario: TORRICOLA - C/C Postale 1/16750

Ufficio in Roma: presso A.I.A. - Galleria Sciarra, 1 - Telefoni 67.833 - 67.834

# MECCANIZZARE I LAVORI DELLA TERRA

è oggi una necessità vitale ed urgente per ogni impresa agricola. In un mondo ad agricoltura meccanizzata non vi è più posto per coloro che non si adeguano, insistendo a voler produrre con sistemi pressochè invariati da millenni.

Nelle colture intensive, ovunque si coltiva in stretti filari, in angustia di spazio e di accessi, nelle piccole aziende, nei poderi a coltura promiscua, con i **motocoltivatori a fresa** (trasformabili per molteplici altri impieghi) è **consequibile una razionale riduzione delle spese di mano d'opera.**

Trenta anni di esperienza e di sforzi per produrre macchine sempre più maneggevoli e robuste pongono le **Fresatrici Simar** all'avanguardia del progresso.

## QUATTRO TIPI DI POTENZA

**3 CV.**

**5 CV.**

**8 CV.**

**9 CV.**

## TRE LARGHEZZE DI FRESA PER OGNI TIPO

25 cm.

35 cm.

42 cm.

60 cm.

38 cm.

42 cm.

60 cm.

80 cm.

50 cm.

60 cm.

80 cm.

90 cm.

## TRE TIPI DI ATTREZZI FRESANTI



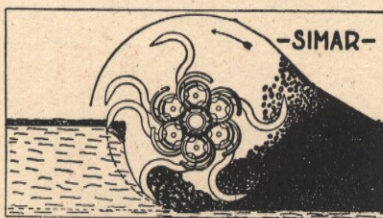
**RAFFIO** - per il lavoro in profondità



**CICLOIDE** - per lavorare in presenza di erbe



**COLTELLO** - per interrare letame e sovescio



Con l'organo lavorante rotativo, detto "fresa", si eseguono tutti quei lavori che normalmente richiedono la costosa, lenta e debilitante opera manuale di vanga e di zappa con economie di almeno l'80%. Perciò la spesa di acquisto è risarcita, dopo solo 400 ore di lavoro e la macchina resta gratis nell'azienda ancora per un ventennio. Il terreno resta soffice, finemente amminutato e spianato, pronto per essere seminato o piantato.

Il lavoro della fresa si addice in modo particolare ai vigneti, frutteti, colture sarchiate, orticole e vivai.

**I motori Simar a due tempi, brevettati in tutto il mondo, di estrema semplicità e robustezza, di minimo peso e ingombro, rendono le Fresatrici Simar inegualiate per maneggevolezza, stabilità, adattabilità ad ogni terreno e coltura, requisiti questi essenziali del motocoltivatore a fresa. I motori Simar, potentemente raffreddati con turbina ad aria, funzionano perfettamente con petrolio agricolo (L. 30 il litro).**

# SIMAR

## 3 CV.

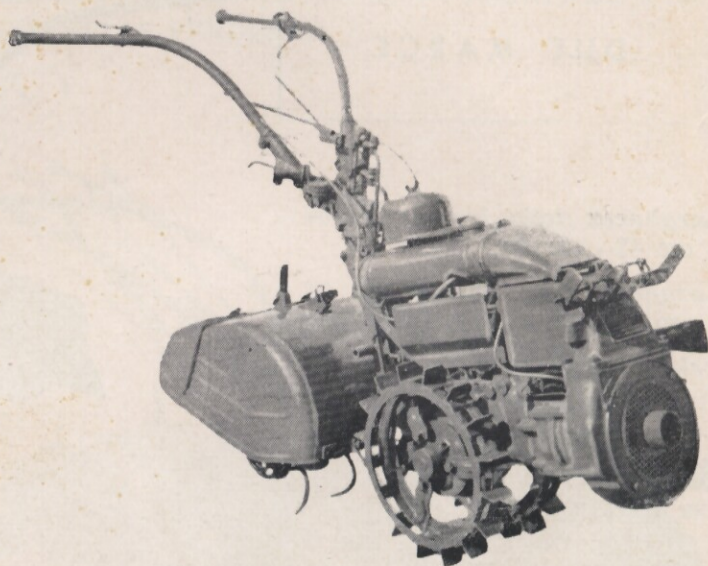
### UNA MARCIA

## tipo 20

SARCHIATRICE RAPIDA PER COLTURE SARCHIATE ED ORTICOLE A STRETTE FILE

## tipo 21

FRESATRICE A MARCIA LENTA PER PICCOLI ORTI - VIVAI E FLORICOLTURA



Larghezza della fresa: cm. 50 - cm. 38 - cm. 25.

Larghezza delle ruote: cm. 35 o cm. 23.

Velocità di avanzamento:

tipo 20 cm. 75/sec.

» 21 cm. 35/sec.

Superficie oraria fresata (con fresa larga):

tipo 20 m<sup>2</sup> 1200

» 21 m<sup>2</sup> 500

Profondità: regolabile fino a cm. 18.

Potenza: 3 CV a 3000 giri/minuto.

Consumo orario: litri 1,5 di petrolio agricolo.

Peso: con fresa media di cm. 38 - netto Kg. 120 - in gabbia Kg. 145.

Dimensioni: lunghezza 1.650 - larghezza con fresa media 0,38 - altezza 1.100.

I tipi 20 e 21 hanno la caratteristica di poter fresare anche nelle file distanziate solo 28/30 cm. e benché le ruote siano stringibili all'ingombro di soli cm. 23, sono praticamente irrovesciabili potendosi spostare le stegole di guida per cui il conducente viene a trovarsi di fianco alla macchina invece che a tergo, con ottima visibilità, assoluta padronanza dell'equilibrio e possibilità di girare anche da fermo facendo perno su una ruota. Hanno però un campo di impiego ben distinto:

il tipo 20, a marcia rapida, è destinato esclusivamente ai lavori superficiali nelle colture sarchiate (barbabietole, tabacco, grano a file binate o ternate), orticole e floreali;

il tipo 21 è invece una piccola fresatrice sufficiente per tutti i lavori ma esclusivamente nell'ambito di piccole aziende a coltura molto intensiva come orti, floricoltura e vivai.

I tipi 20 e 21 si forniscono pronti per l'uso, a punto per il funzionamento con petrolio agricolo, con fresa media di cm. 38 a raffi, borsa delle chiavi e utensileria, una molla della fresa e tre raffi di scorta, in robusta gabbia d'imballo gratuita, franco Domodossola.

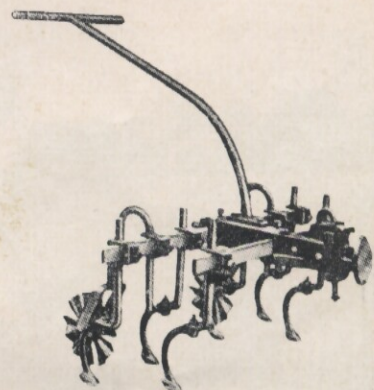


←

Tipo 20 in lavoro di sarchiatura con fresa stretta. Il conducente procede di fianco.

→

Ai tipi 20 e 21 per sarchiare entro file più strette di quelle consentite dalla fresa può applicarsi un coltivatore trainato a denti regolabili su telaio con barre di cm. 40-60-80, con ruote da trazione su mozzi allargabili a canocchiale.



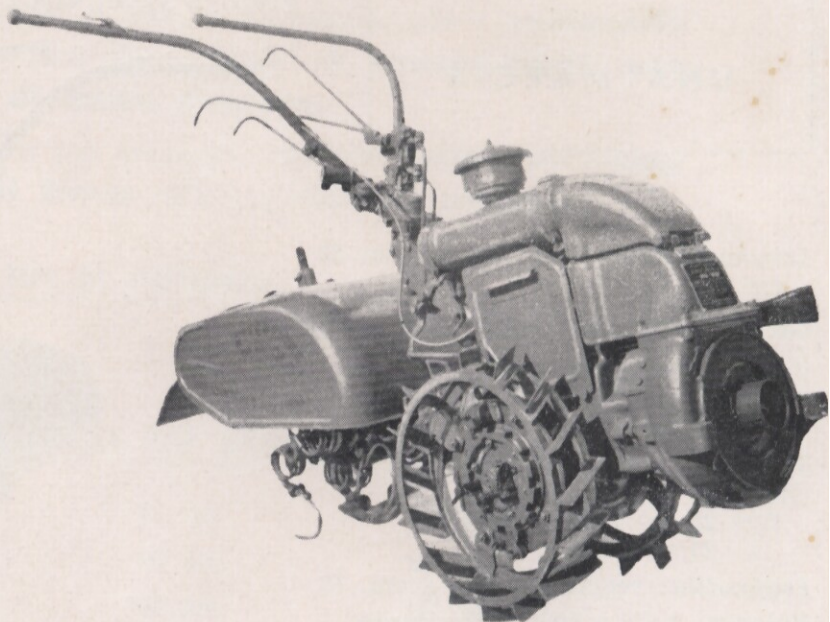
# SIMAR

## 5 CV.

### DUE MARCE

## tipo 35

FRESATRICE DI MEDIA POTENZA PER PICCOLE AZIENDE, COLTURE SARCHIATE ED ORTICOLE



*Larghezza della fresa:* cm. 60 -  
cm 42 - cm. 35.

*Larghezza delle ruote:* cm. 42 o  
cm. 33 (con ruote speciali).

*Velocità di avanzamento:*  
in 1<sup>a</sup> velocità - cm. 40/sec.  
in 2<sup>a</sup> velocità - cm. 85/sec.

*Superficie oraria fresata* (con fresa larga):

in 1<sup>a</sup> velocità - m<sup>2</sup> 700 - fino alla profondità di cm. 25/28;

in 2<sup>a</sup> velocità - m<sup>2</sup> 1500 - fino alla profondità di cm. 15/18.

*Potenza:* 5 CV a 3000 giri/minuto.

*Consumo orario:* litri due di petrolio agricolo.

*Peso:* con fresa media, netto Kg. 195 - in gabbia, lordo Kg. 240.

*Dimensioni:* lunghezza 2.160 - larghezza con fresa media 0,42 - altezza 1.170.

Il tipo 35 è di semplice impiego e si addice alle aziende che devono usare il motocoltivatore per i soli lavori di fresa.

Non essendo previsti impieghi speciali (ad eccezione dell'argano funicolare) questo tipo è sprovvisto di retromarcia.

Si fornisce pronto per l'uso a punto per il funzionamento con petrolio agricolo, con fresa media di cm. 42 a raffi, borsa delle chiavi e utensileria, una molla della fresa e tre raffi di scorta, in robusta gabbia d'imballo gratuita, franco Domodossola. Prezzo



L.



*Tipo 35 in lavoro di fresatura profonda in un orto. Nulla resta da rifinire a mano perché la macchina fresa ogni angolo.*

# SIMAR

## 8 CV.

DUE MARCE E RETROMARCIA  
con o senza freni simultanei

### tipo 56

PER IMPIEGO A FRESA E A TRAZIONE E MOLTEPLICI ALTRE APPLICAZIONI

### tipo 57

COME IL PRECEDENTE MA CON I FRENI PER L'IMPIEGO NELLE PENDENZE

Larghezza della fresa: cm. 80 -  
cm. 60 - cm. 42.

Larghezza delle ruote: cm. 78  
(con mozzi speciali) - cm. 56 -  
cm. 41 (con ruote speciali).

Velocità di avanzamento:  
in 1ª velocità: 34 cm./sec.  
in 2ª velocità: 70 cm./sec.

Superficie oraria fresata (con  
fresa larga):  
in 1ª velocità: m² 950 fino  
alla profondità di cm. 28.  
in 2ª velocità: m² 1900 fino  
alla profondità di cm. 18/20.

Potenza: 8 CV a 3000 giri/mi-  
nuto.

Consumo orario: litri 2,5 di petrolio agricolo.

Peso: con fresa media:

tipo 56 netto Kg. 283 - lordo in gabbia d'imbballaggio Kg. 345.

tipo 57 netto Kg. 305 - » » » » Kg. 355.

Dimensioni: lunghezza 2.400 - larghezza con fresa media 0,60 - altezza 0,950.

I tipi 56 e 57 oltre ai lavori di fresa sono trasformabili per molteplici altri impegni, primo fra i quali l'aratura. La girata alle testate si effettua senza sforzo grazie all'azione differenziale della ruota esterna.

I tipi 56 e 57 si forniscono pronti per l'uso, a punto per il funzionamento con petrolio agricolo, con fresa media di cm. 60 a raffi, ruote metalliche, borsa delle chiavi e utensileria, due molle della fresa, quattro raffi e una coppia di supporti di scorta, in robusta gabbia gratuita, franco Domodossola.



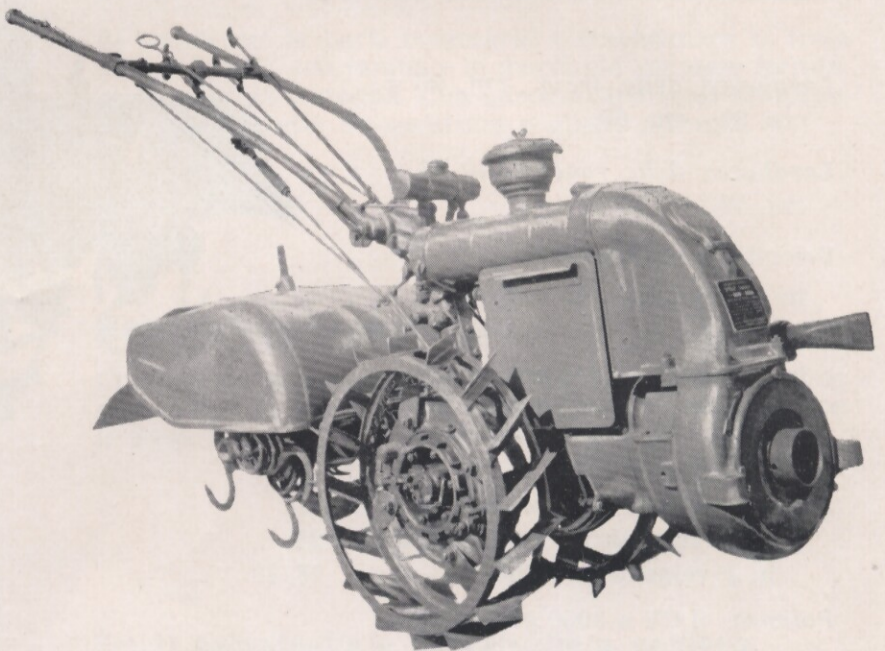
I tipi 56 e 57 si  
addicono alla la-  
vorazione dei vi-  
gneti e frutteti  
anche in stretti  
filari e in forti  
pendenze.

tipo 56 Prezzo

L.

tipo 57 Prezzo

L.



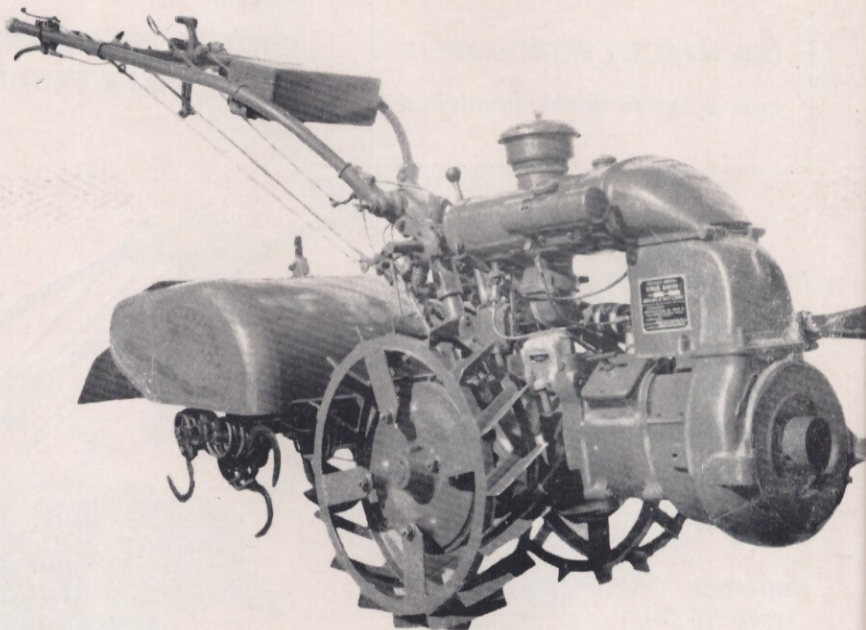
# SIMAR

## 9 CV.

TRE MARCE E RETROMARCIA  
differenziale bloccabile - freni  
simultanei e indipendenti, di-  
spositivo di sicurezza per il  
traino in salita

## tipo 60

E' PROVVISORIO DI UNA TERZA MARCIA PER I RA-  
PIDI SPOSTAMENTI E PER IL TRAINO



Larghezza della fresa: cm. 90 -  
cm. 80 - cm. 60.

Larghezza delle ruote: cm. 78 e  
cm. 59.

Velocità di avanzamento:

in 1ª velocità: 49 cm./sec.

in 2ª velocità: 100 cm./sec.

in 3ª velocità: 210 cm./sec. pa-  
ri a Km. 7,5 con ruote da fresa  
e Km. 10 con grandi ruote  
pneumatiche.

Superficie oraria fresata (con fresa larga):

in 1ª velocità m<sup>2</sup> 1.400 fino a cm. 28.

in 2ª velocità m<sup>2</sup> 3.000 » » » 18/20.

Potenza: 9 CV a 3000 giri/minuto.

Consumo orario: litri 3 di petrolio agricolo.

Differenziale: a bloccaggio automatico.

Peso: con fresa media, netti Kg. 356 - con imballaggio in gabbia, lordi Kg. 422.

Il tipo 60 è il più completo e perfezionato. La girata alle testate si effettua molto facilmente grazie all'azione combinata dei freni indipendenti su ciascuna ruota e del differenziale. Oltre ai lavori di fresa e a tutte le applicazioni speciali sostituisce vantaggiosamente il traino animale.



Si fornisce pronto per l'uso, a punto per il funzionamento a petrolio, con fresa media di cm. 80 a raffi, ruote metalliche, borsa delle chiavi e utensileria, due molle della fresa, quattro raffi e una coppia di supporti di scorta, in robusta gabbia gratuita, franco Domodossola. Prezzo

L.

←  
Il tipo 60 è particolarmente indicato per  
la trasformazione in aratrice.

# ACCESSORI APPLICABILI A TUTTI I TIPI SIMAR

## Assolcatore - Rincalzatore

Per aprire solchi e rincalzare le colture contemporaneamente al lavoro della fresa. Le ali sono allargabili.



Simar in lavoro di fresa con assolcatore

L.

## Fresa larga e Fresa stretta

Si forniscono le parti necessarie a trasformare la fresa media a raffi, con la quale le macchine vengono fornite, in fresa larga o stretta. Con quest'ultima sono comprese due ruote strette da sostituire a quelle normali.

L.

## Mozzi di allargamento

Consentono di allargare lo scartamento delle ruote per aumentare la stabilità. Si usano prevalentemente con la fresa larga.

L.

## Scudi salvafoglie e Salvafoglie a panierino

Per rasentare la vegetazione senza danneggiare. Gli scudi proteggono le ruote e sono indicati particolarmente per i vigneti per evitare che i tralci vengano danneggiati. Il panierino protegge anche la vegetazione bassa fin rasente terra poiché è articolato e segue ogni asperità del terreno.

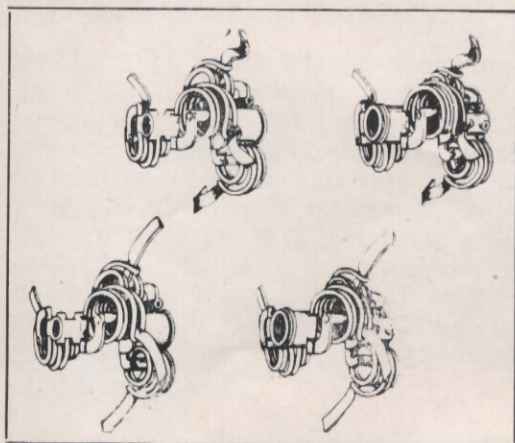
L.

## Coppia di manicotti della fresa già pronti con i cicloidi o coltelli

Invece di sostituire ogni singolo raffio con i cicloidi o i coltelli, molto più rapidamente, conviene sostituire i manicotti completi.

La coppia

L.



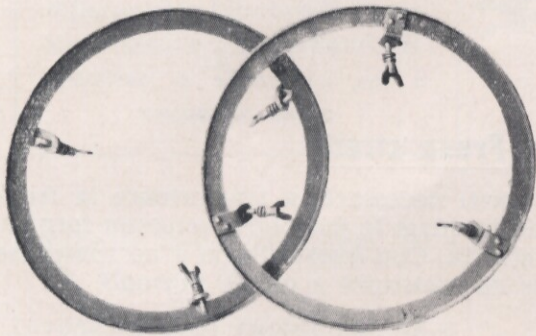
Sopra: Coppia di manicotti a cicloidi  
Sotto: Coppia di manicotti a coltelli



## **Rullo**

Si applica dietro la fresa per interrare semi sparsi alla volata. Regola la profondità di interrimento e comprime il letto di semina per favorire la germinazione.

L.



## **Cerchi lisci per marcia su strada**

Si applicano rapidamente sulle ruote metalliche per rendere agevole il transito su strade dure.

L.

## **Ruote pneumatiche da fresa**

Consentono di fresare e marciare su strada senza scosse e grande scorrevolezza.



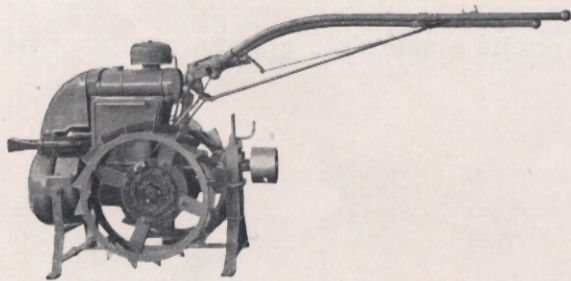
L.

*Simar con ruote pneumatiche da fresa e marmitta.*

## **Marmitta di scappamento**

E' un efficace silenziatore senza apprezzabile riduzione della potenza.

L.

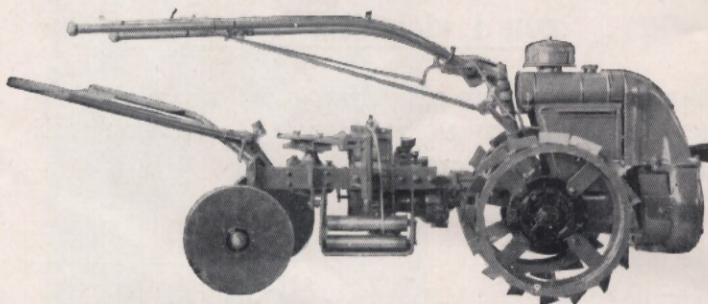


## **Puleggia motrice con incastellatura**

Per azionare altre macchine come pompe - seghe - molini ecc. Giri/minuto 700. Diametro mm. 150. A richiesta si forniscono puleggie di diverso diametro.

L.

## **Argano funicolare**



è applicabile a tutti i tipi ad eccezione del 3 CV. Consente arature profonde anche nelle forti e fortissime pendenze nel qual caso l'argano verrà collocato a monte per la trazione in salita e l'aratro munito di ruolino d'appoggio, scenderà a valle per forza di gravità. Si fornisce con cavo di acciaio di m. 100 e a richiesta m. 125 o 150. L'argano può utilizzarsi anche per il sollevamento di materiali da pozzi o come elevatore per costruzioni.

L.



# ACCESSORI PER L'IMPIEGO A TRAZIONE

(per i tipi da 8 e 9 CV.)

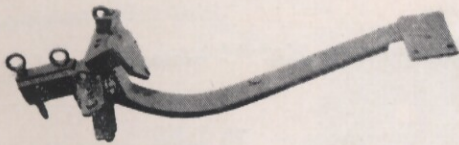


## Grandi ruote pneumatiche **PIRELLI** - TRACTOR

Con profilo agricolo, gonfiabili ad acqua a bassa pressione (atm. 0,7 - 0,8) con cerchi e mozzi di attacco. Le grandi ruote pneumatiche si applicano in pochi minuti in luogo delle ruote metalliche da fresa, per ogni impiego a trazione.

il paio L.

## Timone d'attacco con settore



Vi si applica direttamente l'aratro e i coltivatori e, mediante il braccio elastico, il carro, la seminatrice e ogni altro attrezzo su ruote.

L.

## Aratro reversibile

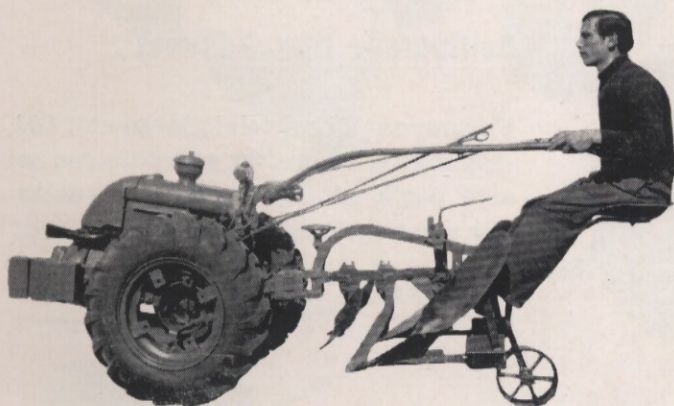
Con coltri e avanvomeri per arature fino a 25/28 cm., superficie arata oraria circa 600-700 mq.:

tipo a orecchio corto per terreni sciolti.

L.

tipo a orecchio lungo per terreni compatti.

L.



*Simar con aratro corto e carrello di marcia con sedile.*

## Carrello di marcia per aratro

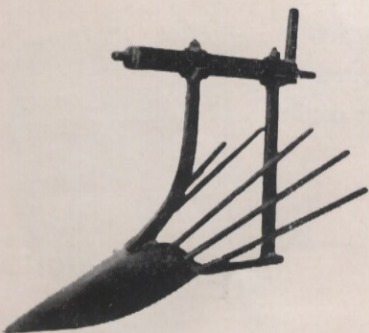
Serve per la marcia di trasferimento e si fornisce a richiesta con o senza sedile per il conducente.

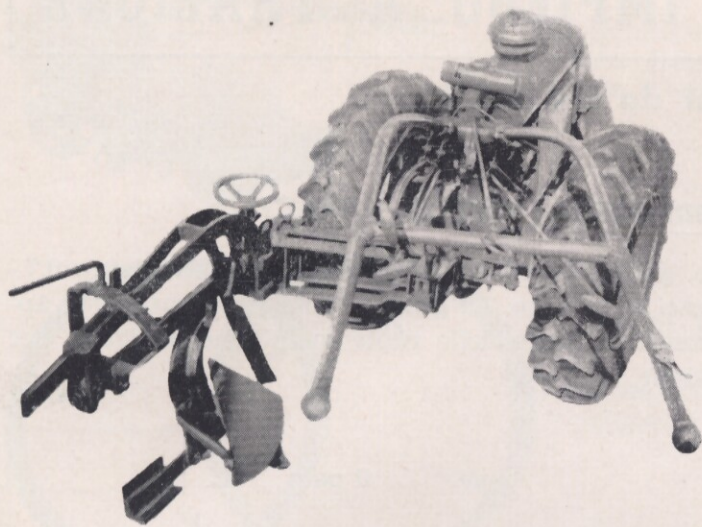
L.

## Cavapatate

Si applica esclusivamente sull'aratro reversibile in luogo dei corpi rovesciatori.

L.





## Aratro per la scalzatura delle vigne

Ad un solo corpo, spostabile lateralmente mediante il braccio a Z. Ribaltando li braccio a Z, l'aratro sarà in posizione opposta per rincalzare.

L.

## Contropesi

Si applicano entrambi anteriormente per bilanciare l'aratro o altro attrezzo. Un contropeso è consigliabile per bilanciare la fresa larga:

Contropeso grande Kg. 44 L.

» piccolo » 28 L.



## Coltivatore tipo "Planet,,

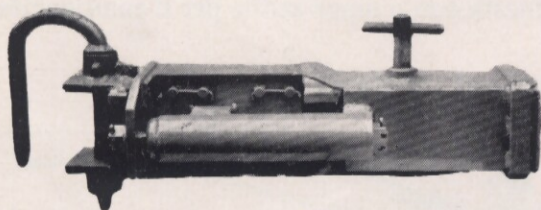
Si compone di un telaio largo cm. 100, restringibile a cm. 80, su ruote con sei aste porta attrezzi « planet » adattabili secondo le esigenze delle colture.

L.

## Coltivatore "Morgan,,

A 10 dischi con sedile per conducente. Larghezza m. 1,40.

L.



## Braccio elastico

E' l'organo snodato di collegamento fra il timone e il carro o altro attrezzo a ruote:

tipo leggero a una molla ammortizzatrice L.

tipo pesante a due molle ammortizzatrici L.

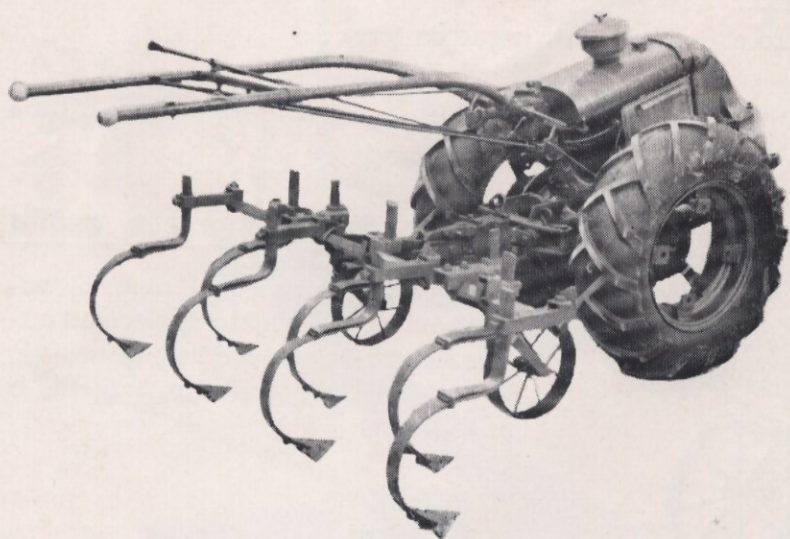
## Seminatrice a 6 e 9 file

Per cereali e semi minuti.

L.

## Seminatrice a 2-3 file con assolcatore per granturco e fagioli

L.



### **Coltivatore a denti elastici**

Per sarchiature superficiali ma assai rapide (circa mezzo ettaro l'ora). Larghezza della barra metri 1,40.

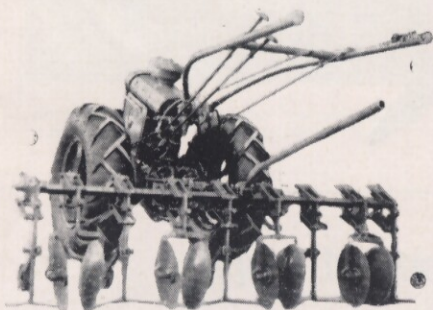
L.



### **Assolcatore doppio**

Per assolare indipendentemente dal lavoro della fresa. Le ali degli assolcatori sono cernierate per regolare la larghezza del solco. Rendimento elevato.

L.



### **Coltivatore sarchiatore**

Per quattro file di barbabietole o simili. E' attrezzo molto perfezionato per lavori accurati. I nove corpi lavoranti si sollevano e si abbassano automaticamente seguendo ciascuno le asperità e i dislivelli del terreno.

L.



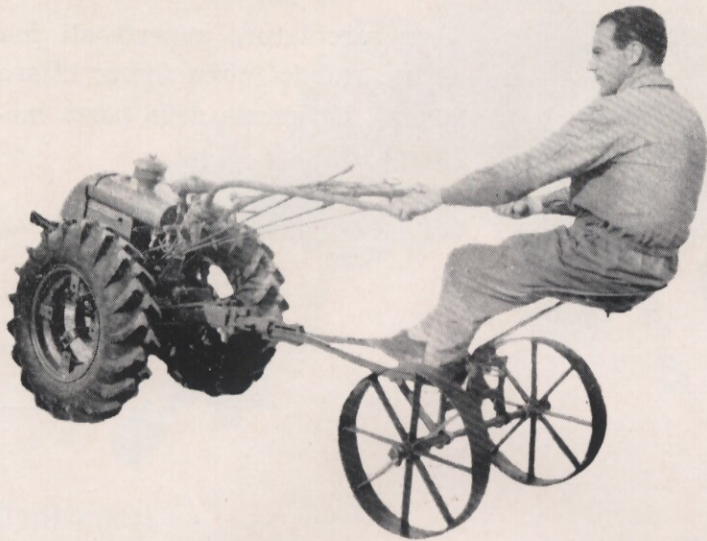
### **Rincalzatore sarchiatore rotante**

Consente forti rincalzature e per creare argini per irrigazione a scorrimento. Si forniscono a richiesta speciali ruote pneumatiche di grande diametro per rincalzare a cavallo delle colture.

L.

## **Ruote gemelle per traino d'erpice**

Si applicano al braccio elastico leggero e il conducente segue da terra .



L.

## **Carrello di trazione con sedile**

Con questo accessorio il motocoltivatore risulta trasformato in piccola trattoria su 4 ruote con conducente seduto. Si fornisce con ruote metalliche o pneumatiche.

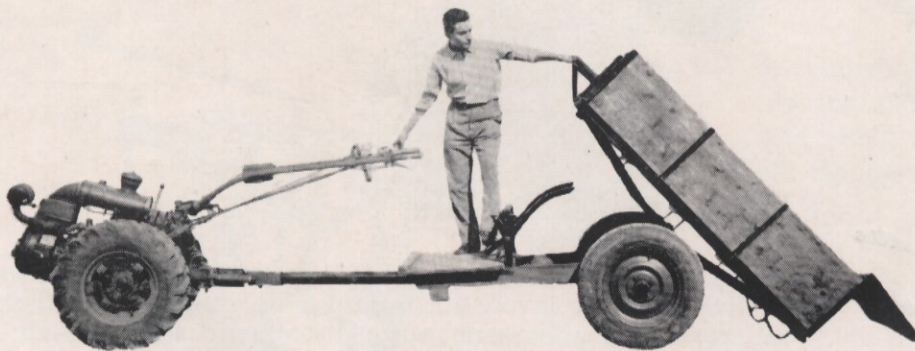
L.



## **Carro da trasporto**

Su ruote pneumatiche con cassone fisso o ribaltabile - portata fino a 15 Q.li.

Si fornisce a richiesta con freni e catarifrangenti regolamentari e con copertone su centine.

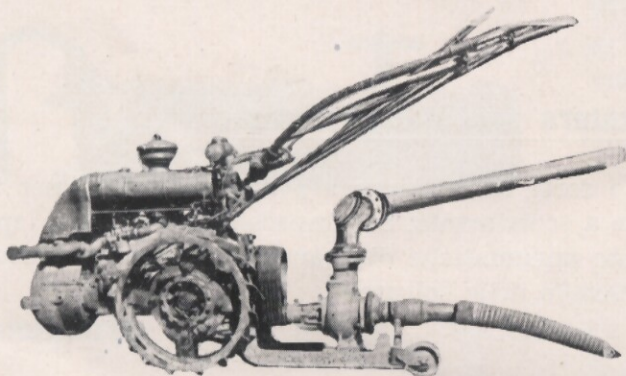


L.

## **Pompe incorporate per sollevamento d'acqua**

Con questi accessori, il motocoltivatore è trasformato in motopompa semovente, sempre pronta a sollevare acqua in ogni punto dell'azienda.

Si forniscono pompe a bassa prevalenza (8/12 m.) e forte portata per irrigazioni a scorrimento e per acque luride e pompe ad alta prevalenza (30 m.) e bassa portata, per irrigazione a pioggia con irrigatori statici o rotanti con gittata di m. 25.



L.

## Falciatrici

Le falciatrici per i motocoltivatori Simar sono costruite espressamente dalla fabbrica Svizzera AEBI nota per la eccellente qualità delle sue produzioni.

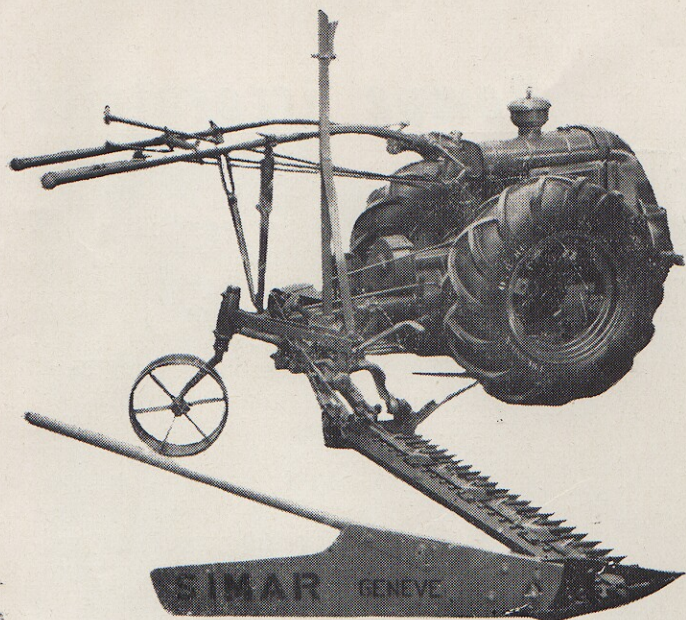
Con ogni falciatrice viene fornita una lama di ricambio. La barra è di tipo normale, ma a richiesta si può fornire la barra semifitta o fitta.

Per la trasformazione in falciatrice occorrono le grandi ruote pneumatiche, come per l'aratura.

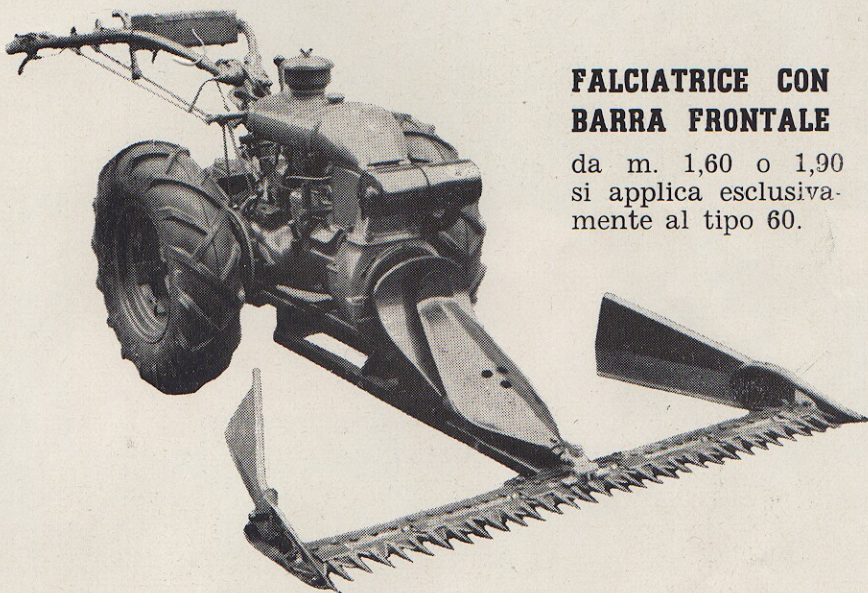
### FALCIATRICE CON BARRA LATERALE

da m. 1,25 si applica ai tipi 56 - 57 - 60.

L.



La motofalciatrice Simar su autocarro per il taglio orizzontale delle siepi.



### FALCIATRICE CON BARRA FRONTALE

da m. 1,60 o 1,90 si applica esclusivamente al tipo 60.

L.



### APPARECCHI A MIETERE

Con questi dispositivi le falciatrici Simar possono utilizzarsi per mietere. Il cereale mietuto va ad accumularsi sulla piattaforma e un aiutante, munito di apposito rastrello, fa cadere i fasci a terra per la successiva legatura.

L.

## Pompe irroratrici

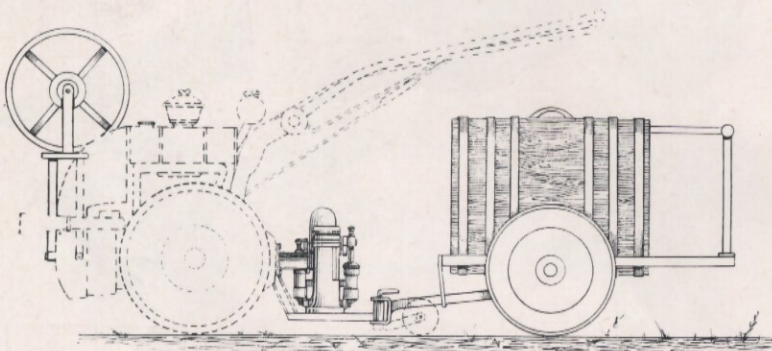
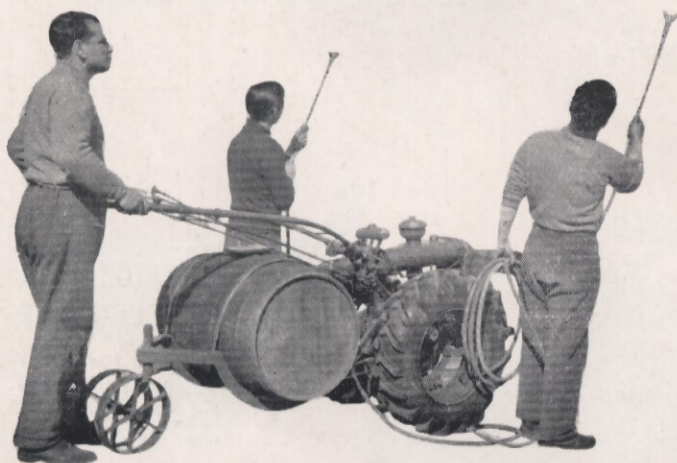
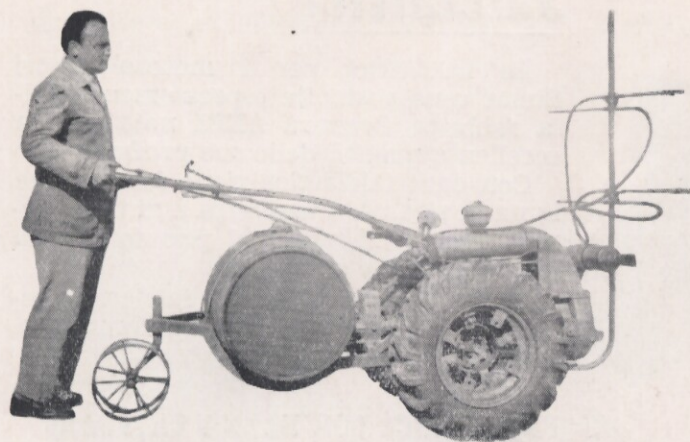
Si forniscono pompe irroratrici a pistoni, per pressioni regolabili a 10 - 20 - 30 atm. specialmente indicate per la frutticoltura oppure pompe irroratrici rotative per pressioni di 10/15 atm. specialmente indicate per la viticoltura, per colture erbacee e per trattamenti con diserbanti ormonici.

Secondo l'impiego e le difficoltà pratiche si forniscono serbatoi fino a 500 l. su carrello rimorchiato con piattaforma o sedile per il conducente, oppure serbatoi da l. 100 o 200 portati dal motocoltivatore, nel qual caso il conducente è a terra.

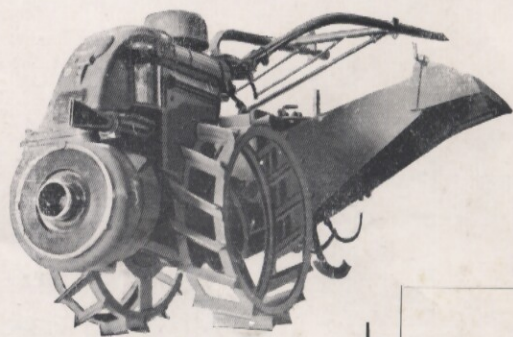
Per le irrorazioni si forniscono: *per alberature*, lance a mano, con getto lungo o a rosa, regolabile dalla manopola e barbù di prolungamento lunghi fino a m. 3; *per irrorare a terra*, getti fissi su aste orizzontali ripiegabili con apertura totale di m. 7,60; *per pergole*, getti orientabili e spostabili su aste orizzontali; *per vigne in filari*, getti orientabili e spostabili su asta verticale.

I tubi vengono forniti della lunghezza richiesta ed eventualmente con arganelli avvolgitori.

Il riempimento del serbatoio può effettuarsi assai rapidamente con dispositivo di aspirazione azionato dalla pompa.



Sopra: Irroratrice per vigne in filari, con serbatoio da litri 200 e getti fissi e con lance a mano per la frutticoltura. - Sotto: Irroratrice ad alta pressione con carro botte rimorchiato da litri 350 e arganelli avvolgi tubi

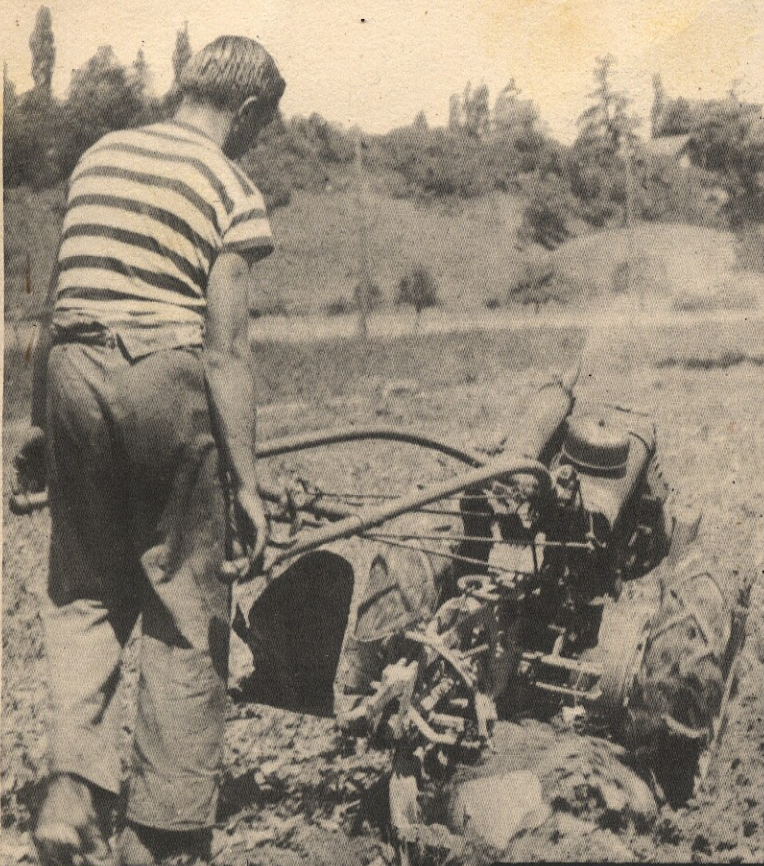


Con questo accessorio si aprono scoline semicircolari e il terreno smosso viene lanciato a distanza regolabile. Trova utile applicazione nei seminati, per aprire cunette, per baulare strade poderali, per coprire semi sparsi ala volata e per la coltura degli asparagi.

L.

L.

## Fresa a getto laterale



*Aratura in campo aperto*



*Fresatura di un vigneto*

### **GARANZIA**

**L'alta classe dei materiali impiegati e la lavorazione di estrema precisione consentono alla fabbrica SIMAR di garantire la sua produzione durante 12 mesi contro vizi di materiale e difetti di costruzione.**



*Irrorazione di un seminato con i diserbanti ormonici*



Trivellatrice automatica



Lavoro di fresa



Traino del carro

**Visitate**  
IL CAMPO  
DIMOSTRATIVO  
PERMANENTE  
ATTIGUO ALLA  
NOSTRA  
SEDE

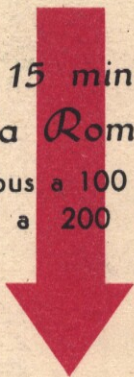


Fresatura fra le file



Traino della seminatrice

in 15 minuti  
da Roma  
autobus a 100 metri  
tram a 200 metri



**BIVIO PIGNATELLI**  
FERMATA DEL TRAM  
ROMA - CAPANNELLE

PORTA S.GIOVANNI

VIA APPIA NUOVA

NAPOLI

DAZIO

VIA ANNA REGILLA

FERMATA DELL'AUTOBUS  
PIAZZA ESEDRA  
CAPANNELLE

VIA APPIA PIGNATELLI

n°450  
**SIMAR**  
Sede e Campo dimostrativo

Sub-concessionaria :