

SIMAR

GINEVRA (Svizzera)

motocoltivatori



fresatrici trasformabili in

**motoaratrici
motofalciatrici
motoirroratrici
mototrivellatrici
motoargani**

CONCESSIONARIA ESCLUSIVA

Motocoltura Dr. Papa S.

Sede e campo dimostrativo:
VIA APPIA PIGNATELLI 450
telefoni 79.90.028-79.90.617

ROMA

Ufficio in Roma:
Galleria Sciarra 1 (P. Colonna)
telefoni 689.833 - 689.834

SIMAR

GARANZIA

L'alta classe dei materiali impiegati e la lavorazione di estrema precisione consentono alla fabbrica SIMAR di garantire la sua produzione durante 12 mesi contro vizi di materiale e difetti di costruzione. Per i motori Diesel la garanzia è di sei mesi.



Visitate

IL CAMPO
DIMOSTRATIVO
PERMANENTE
ATTIGUO ALLA
NOSTRA
SEDE

Concessionario di zona:

SIMAR

5 CV a petrolio

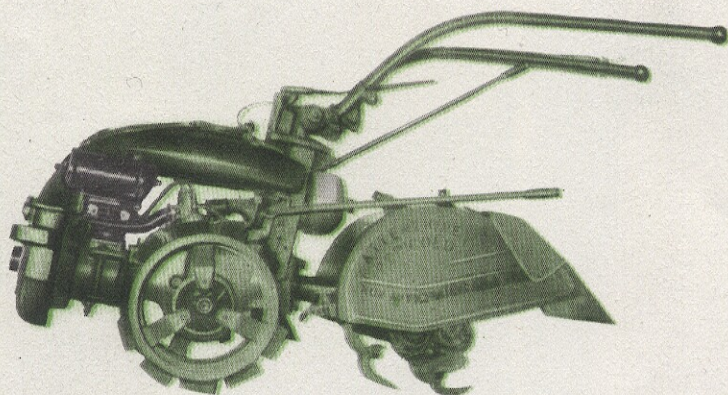
due marce in avanti e
retromarcia a richiesta

Tipo 24 (veloce)

Motocultivatore per lavori superficiali
rapidi nelle colture sarchiate e orticole
a strette file.

Tipo 25 (lento)

Motocultivatore per piccoli orti, vivai e
floricoltura.



- Fresa di corredo di cm. 50, mediante accessori allargabile a cm. 65 e restringibile a cm. 38, 25 e 18.
Superficie oraria lavorata con fresa di corredo:
 - Tipo 24 - mq. 800 a cm. 15
 - Tipo 25 - mq. 400 a cm. 22
- Stegole invertibili.
- Motore con doppio senso di rotazione - Consumo orario:
Kg. 1,5 di petrolio agricolo con 6% di olio - Peso Kg. 125.



— Accessori principali:

- frese larghe e strette;
- assolcatore rincalzatore;
- aratro reversibile;
- falciatrice frontale da m. 1,20 e apparecchio a mietero;
- paniero salvafoglie;
- coltivatore frontale;
- pompa irroratrice;
- argano;
- puleggia.

La superiorità

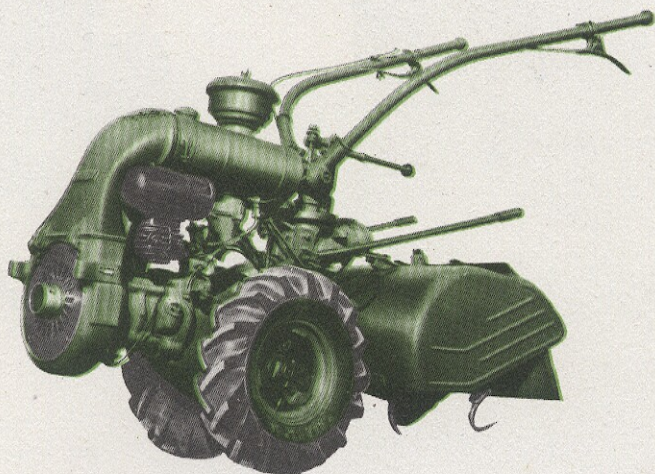
SIMAR

5 CV a petrolio

- 4 marce e retromarcia nei due sensi - frizione
- freno - dinamo luce

Tipo 40

Motocoltivatore per piccole Aziende, utilizzabile anche per trasporti veloci.



- Fresa di corredo di cm. 50, mediante accessori allargabile a cm. 65 e restringibile a cm. 38, 25 e 18.
Superficie oraria lavorata con fresa di corredo:
 - mq. 400 in 1^a velocità a cm. 22
 - mq. 800 in 2^a velocità a cm. 15
- Stegole invertibili.
- Attacco per trainare il carro senza staccare la fresa.
- Motore con doppio senso di rotazione - Consumo orario: Kg. 1,5 di petrolio agricolo con 6% di olio - Peso Kg. 163.
- 3^a marcia veloce per trasferimenti chilometrici 14/17 orari.
- 4^a marcia intermedia fra 1 e 2 (retromarcia con motore invertito).
- Dinamo con presa di corrente 10 W 6 V.



— Accessori

- oltre a quelli indicati per i tipi 24 e 25.
- carrello per trasferimenti e piccoli trasporti;
- carro con freno portata 4 quint.;
- faro per Motocoltivatore e carro.

SIMAR deriva

SIMAR

8 CV a petrolio

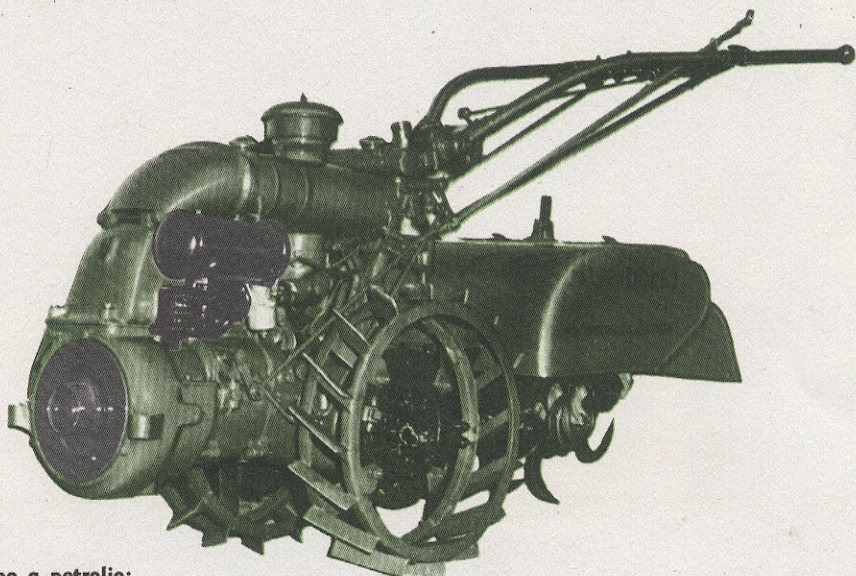
o

10 CV Diesel

due marce e retromarcia

Tipo Pomezia

Fabbricato in Italia con licenza, direzione e attrezzature SIMAR - ammesso al finanziamento con legge 949 (Piano Fanfani)



Tipo a petrolio:

corredo: fresa speciale utilizzabile sulle larghezze di cm. 77-60 e 52 (fresa per scassi e sterri) - mozzi di allargamento delle ruote - contropeso equilibratore per fresare a cm. 77 e 90.

Mediante accessori, la fresa è riducibile a cm. 42 e con solo due prolunghe è allargabile a cm. 90 (lavoro superficiale e semine).

Consumo orario: Kg. 2-2,5 di petrolio agricolo con 6% di olio
Peso con corredo Kg. 350.

Tipo Diesel:

corredo: fresa speciale utilizzabile sulle larghezze di cm. 90, 77, 60 e cm. 52 senza accessori - mozzi di allargamento.

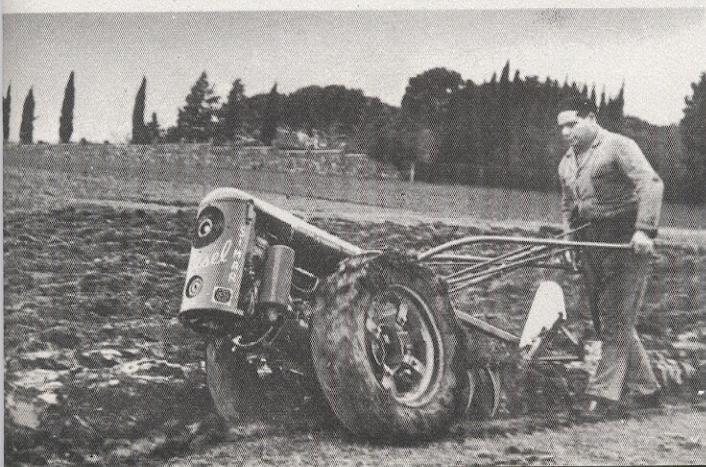
Consumo orario: Kg. 1 di gasolio - Peso Kg. 360.

Superficie oraria lavorata:

- in 1^a velocità mq. 500 a cm. 25/30

- in 2^a velocità mq. 1000 a cm. 15/18

Attacco per carro senza distaccare la fresa.



Al tipo POMEZIA sono applicabili tutti gli accessori salvo quelli per i quali si richiede la marcia veloce e il freno.

da trentennale

SIMAR

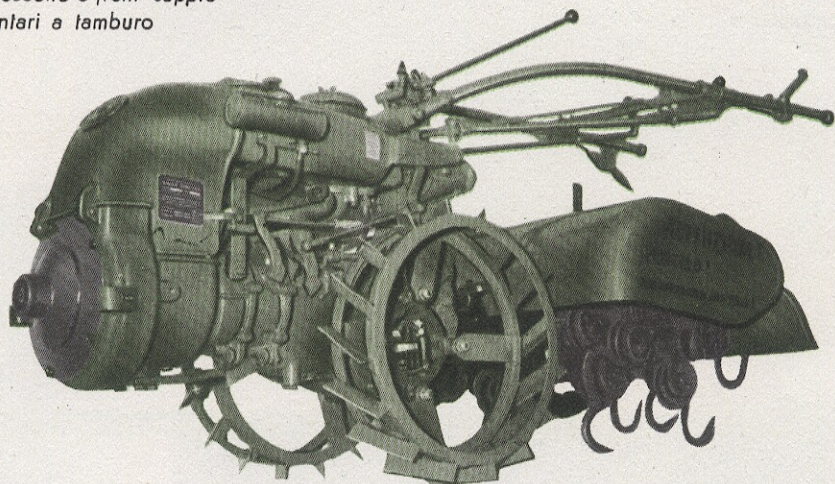
10 CV a petrolio

quattro marce e retromarcia - frizione - freno - stegole invertibili - dinamo luce

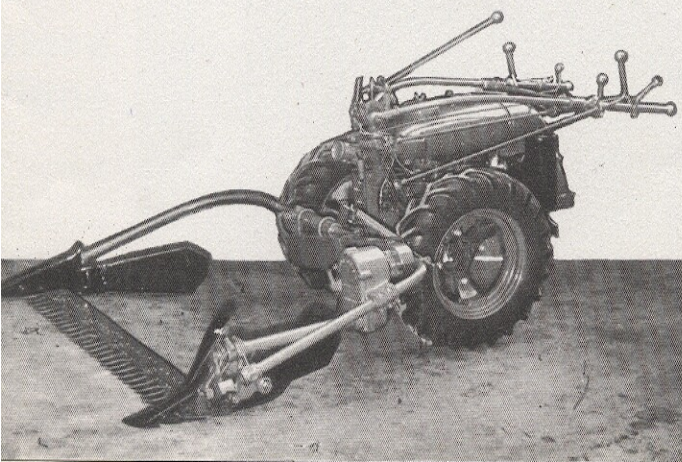
a richiesta differenziale bloccabile e freni supplementari a tamburo

Tipo 66

Motocoltivatore per elevate prestazioni.



- Fresa di corredo cm. 80 con accessori allargabile a cm 90 e e riducibile a cm. 60.
Superficie oraria lavorata con fresa di corredo:
 - in 1ª velocità mq. 800 a cm. 25/30
 - in 2ª velocità mq. 1600 a cm. 15/18
- motore bicilindrico con una sola candela di alto rendimento termico.
Consumo orario: Kg. 2,5 con 6% di olio. - Peso Kg. 340.
- quarta marcia con grandi ruote pneumatiche: circa Km. 20 ora
- attacco per carro senza distaccare la fresa.



AL TIPO 66 è applicabile la falciatrice frontale con andana centrale da m. 1,20 e m. 1,60, e tutta la serie degli accessori.

esperienza e sp

SIMAR

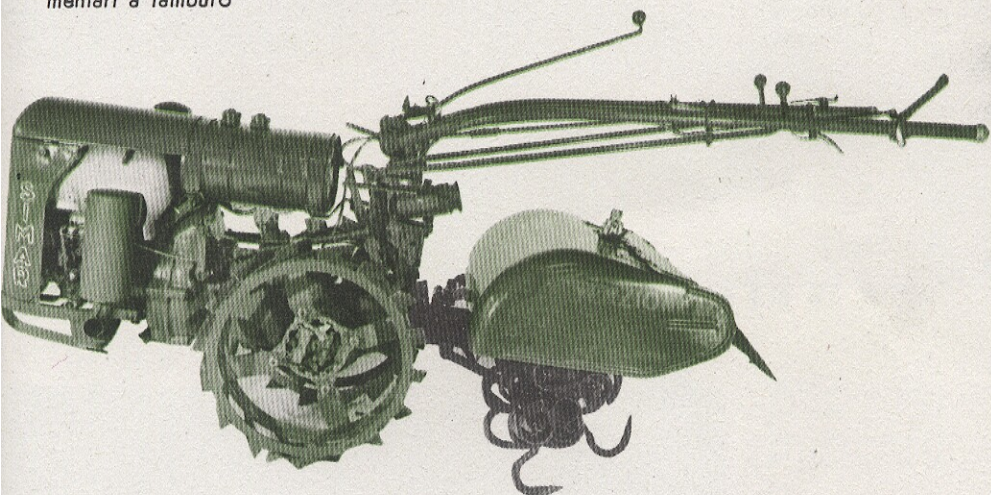
12 CV Diesel

quattro marce e retro-
marcia - frizione - freno
sulla trasmissione -
stegole invertibili

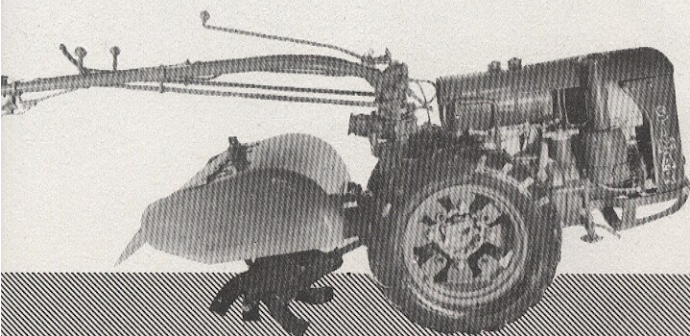
a richiesta differenziale
bloccabile e freni suppl-
ementari a tamburo

Tipo 66 DS

Motocoltivatore di elevata potenza ed
economico esercizio.



- Motore Sachs raffreddato ad aria, cilindrato 600 cc.
- Fresa di corredo cm. 90 riducibile con accessori a cm. 80 e 60
- Consumo orario Kg. 1 circa di gasolio - Peso Kg. 370
- Superficie oraria lavorata con fresa di corredo:
 - in 1^a velocità mq. 700 a cm. 25/30
 - in 2^a velocità mq. 1400 a cm. 15/18
- Velocità su strada con grandi ruote pneumatiche circa 15 Km. l'ora.
- Attacco per carro senza distaccare la fresa.

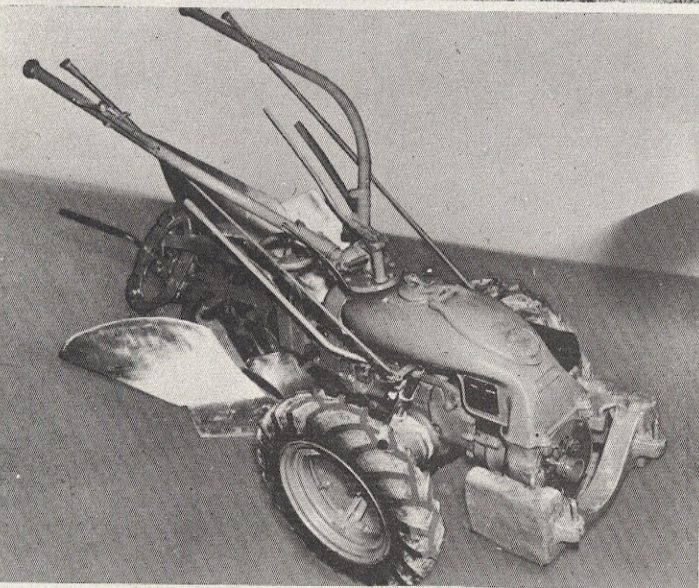


TIPO 66 DS attrezza-
to con fresa a frizio-
ni e ruote pneuma-
tiche.

Specializzazione



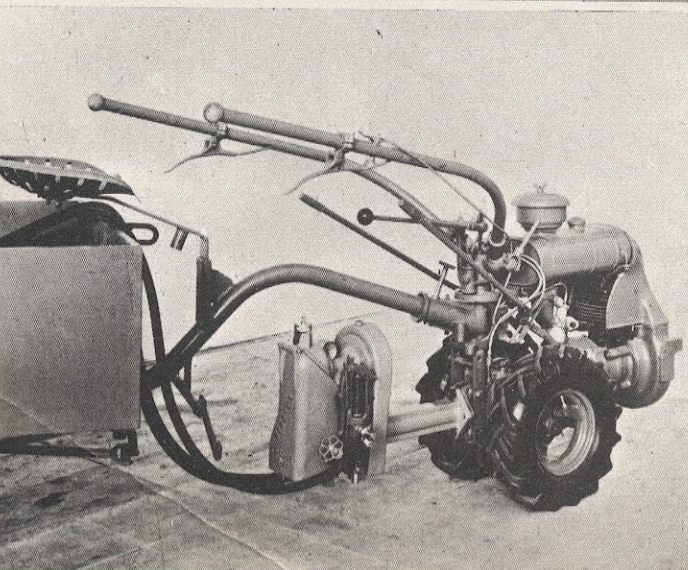
Simar 40 in una estesa coltura di barbabietole.



Simar 24 - 25 con aratro reversibile.



Alcune tra



Simar con applicazione di pompa per irrorazioni.



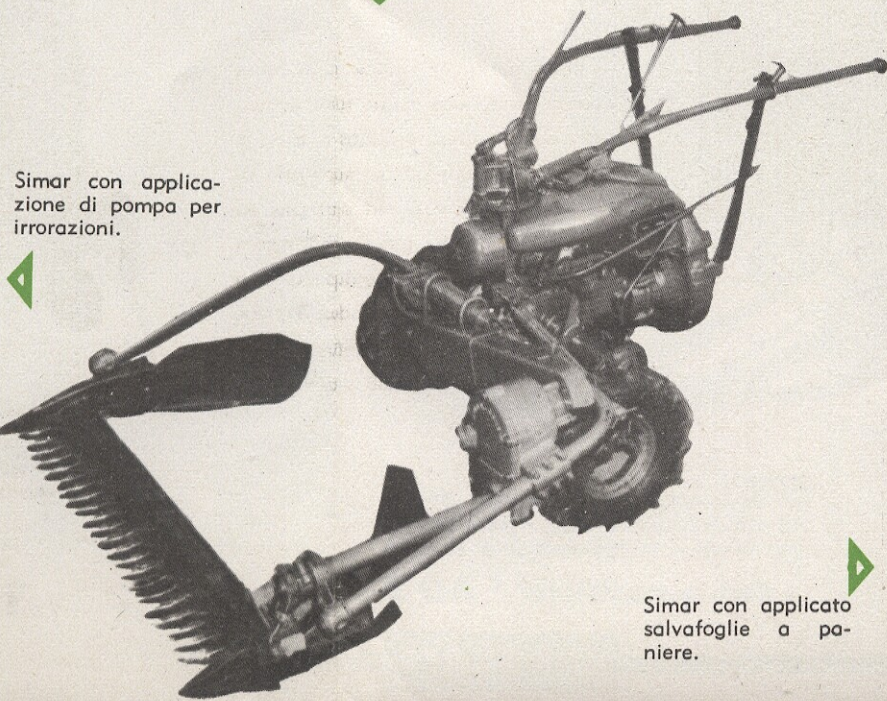
Simar 40 in una estesa coltura di barbabietole.



Simar 24 - 25 con aratro reversibile.

Alcune trasformazioni dei tipi SIMAR 24 - 25 - 40

Motocoltivatore Simar con barra falciante frontale.



Simar con applicazione di pompa per irrorazioni.

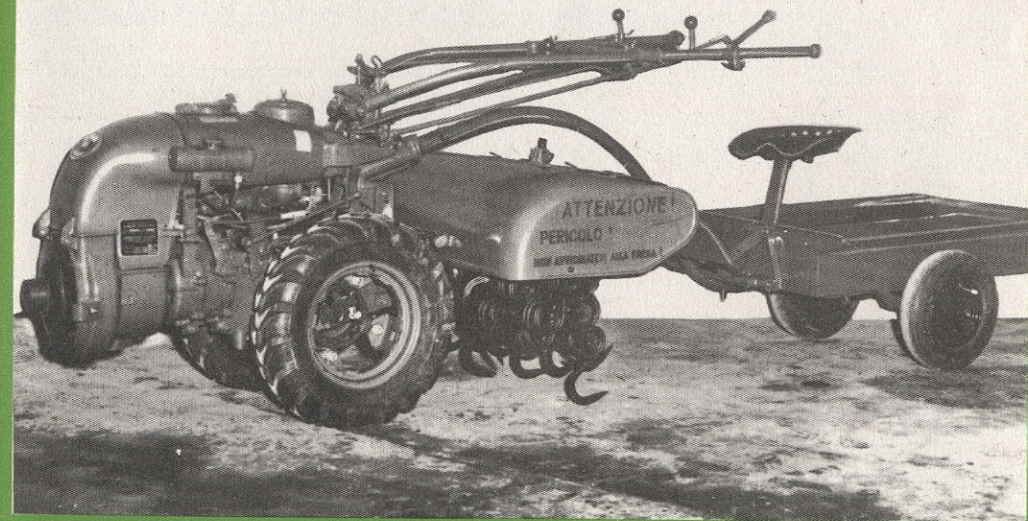


Simar con applicato salvafoglie a pannello.

Carrello di guida

per i trasferimenti e piccoli trasporti. Trasformabile in carro-botte, per le irrorazioni - uno speciale attacco brevettato consente di fresare e falciare con conducente seduto.

CA

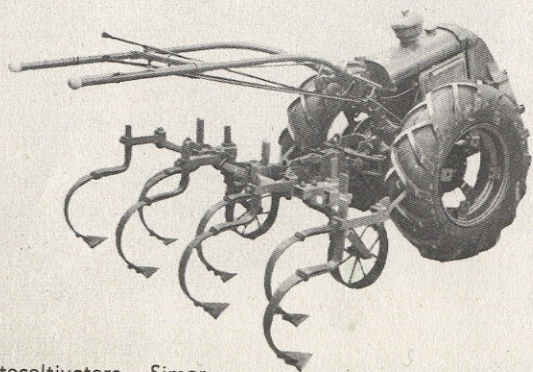


Aratro reversibile

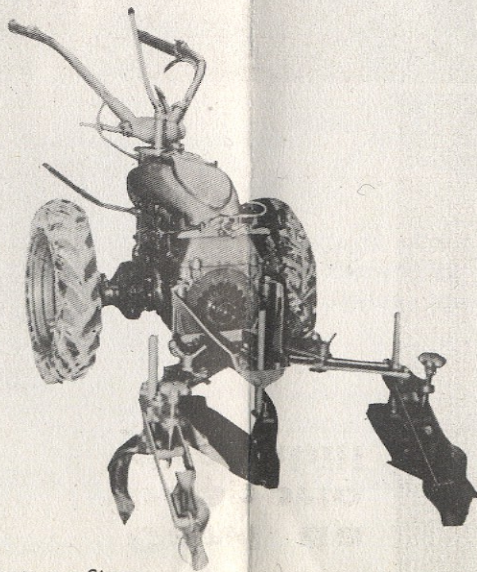


Simar tipo 66 in lavori di aratura.

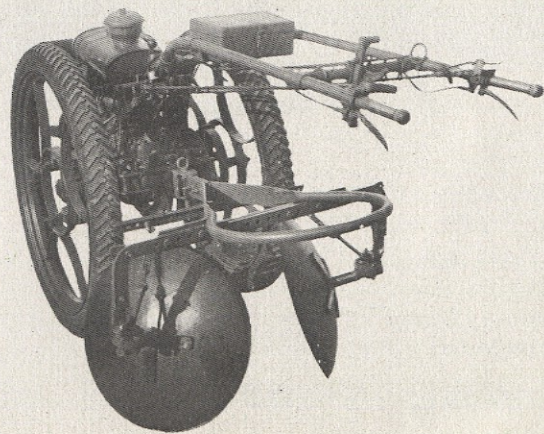
Coltivatori - rincalzatori



Motocoltivatore Simar
con coltivatore a denti
elastici.



Motocoltivatore Simar
con coltivatore frontale.



Motocoltivatore Simar
con coltivatore rincal-
zatore a dischi ruotanti.

Falciatura



Simar tipo 40
con barra fron-
tale.



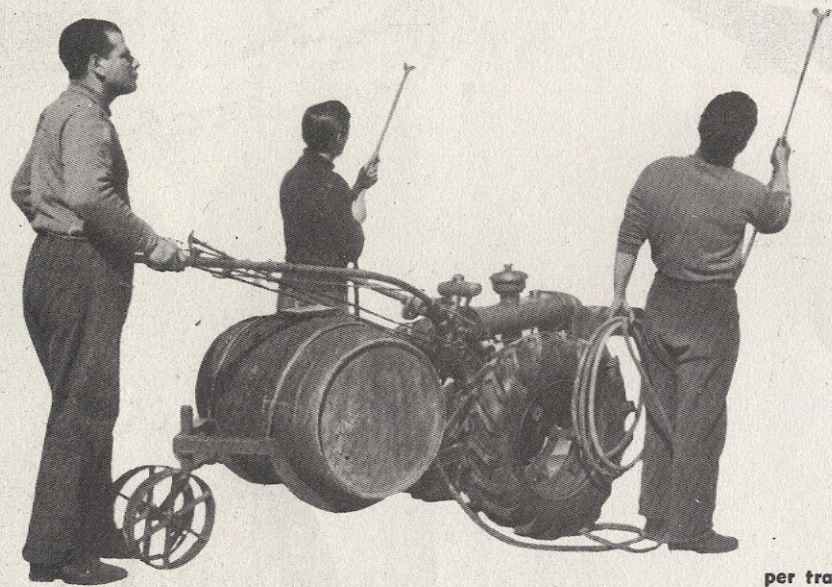
Motocoltivatore Simar con appa-
recchio a mietere.

Mietitura



Irrorazioni

**lance a mano
per frutteti**



**per trattamenti
diserbanti;
apertura m. 7,60**



per vigne



L'asta con i getti orientabili è collocata a tergo del sedile. Questa disposizione impedisce che il conducente e la macchina si bagnino.

L'asta può essere fissata in posizione verticale per irrorare nei filari o in posizione orizzontale per irrorare a terra o sotto le pergole. Due prolunghe rientranti a conocchiale consentono di variare la larghezza dell'asta.

**per colture
erbacee**



per trattamenti
diserbanti;
apertura m. 7,60



per colture
erbacee



Carri da trasporto ribaltabili

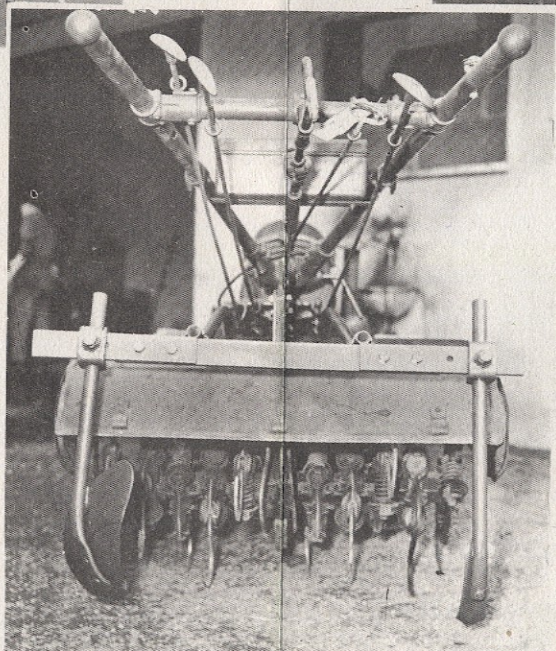


Seminatrici



Ruspa combinata al coltivatore a denti elastici

Per sbancare, terrazzare, livellare, chiudere fossati ecc. A marcia avanti il coltivatore smuove il terreno e la ruspa, essendo cernierata non fa presa; in retromarcia la ruspa affronta e sposta il terreno mentre il coltivatore risulta sollevato. La ruspa è larga cm. 140 e sposta fino a 1/3 di mc ad ogni passata; può essere angolata. La combinazione coltivatore-ruspa elimina il ritorno a vuoto e consente rendimenti molto elevati.



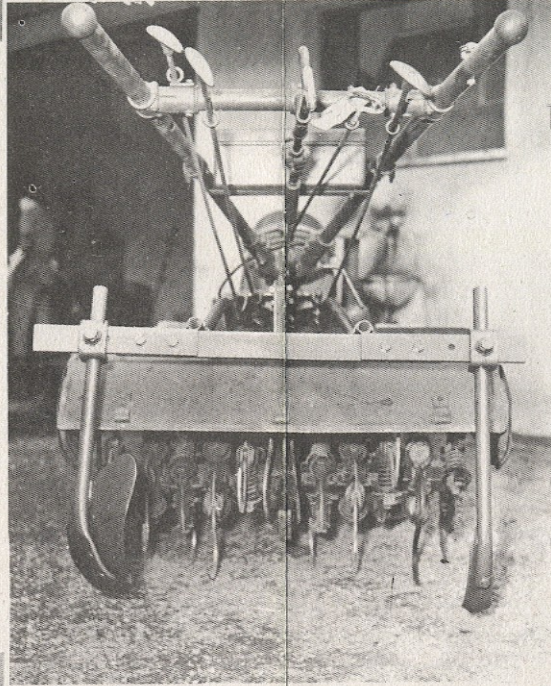
Argano funicolare

è applicabile a tutti i tipi. Consente arature profonde anche nelle forti e fortissime pendenze nel qual caso l'argano verrà collocato a monte per la trazione in salita e l'aratro munito di ruotino d'appoggio, scenderà a valle per forza di gravità. Si fornisce con cavo di acciaio di m. 100 ed a richiesta di m. 125 o 150. L'argano può utilizzarsi anche per il sollevamento di materiali da pozzi o come elevatore per costruzione. Nella foto aratura con argano funicolare in un terreno fortemente scosceso.



Ruspa combinata al coltivatore a denti elastici

Per sbancare, terrazzare, livellare, chiudere fossati ecc. A marcia avanti il coltivatore smuove il terreno e la ruspa, essendo cernierata non fa presa; in retromarcia la ruspa affronta e sposta il terreno mentre il coltivatore risulta sollevato. La ruspa è larga cm. 140 e sposta fino a 1/3 di mc ad ogni passata; può essere angolata. La combinazione coltivatore-ruspa elimina il ritorno a vuoto e consente rendimenti molto elevati.



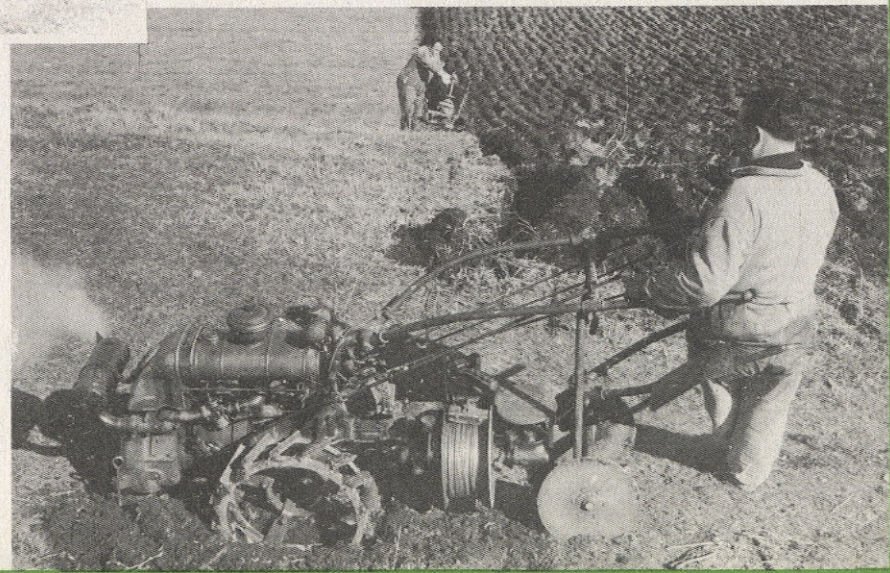
Argano funicolare

è applicabile a tutti i tipi. Consente arature profonde anche nelle forti e fortissime pendenze nel qual caso l'argano verrà collocato a monte per la trazione in salita e l'aratro munito di ruotino d'appoggio, scenderà a valle per forza di gravità. Si fornisce con cavo di acciaio di m. 100 ed a richiesta di m. 125 o 150. L'argano può utilizzarsi anche per il sollevamento di materiali da pozzi o come elevatore per costruzione. Nella foto aratura con argano funicolare in un terreno fortemente scosceso.



Scalzatore per vigne

Contemporaneamente al lavoro di fresa il vigneto può essere scalzato o rincalzato riducendo al minimo il lavoro manuale di rifinitura.

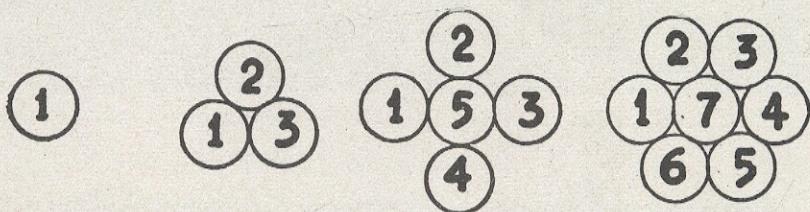
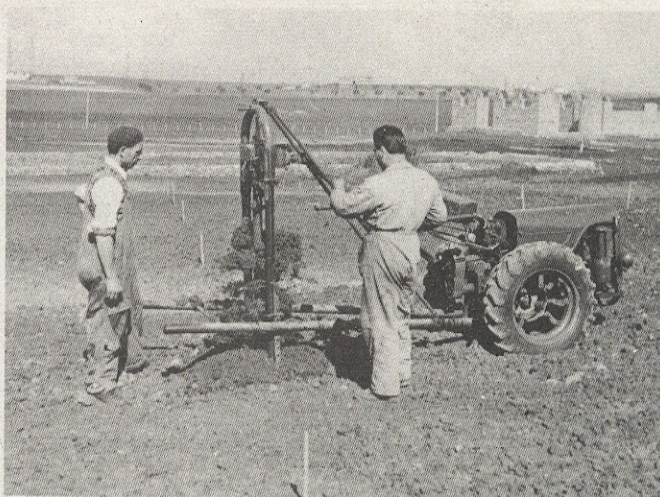


Trivellatrice

per piantare alberi,
per la posa di mine,
per lo scasso con
esplosivi, per palifi-
cazioni e recinzioni,
per fossi.

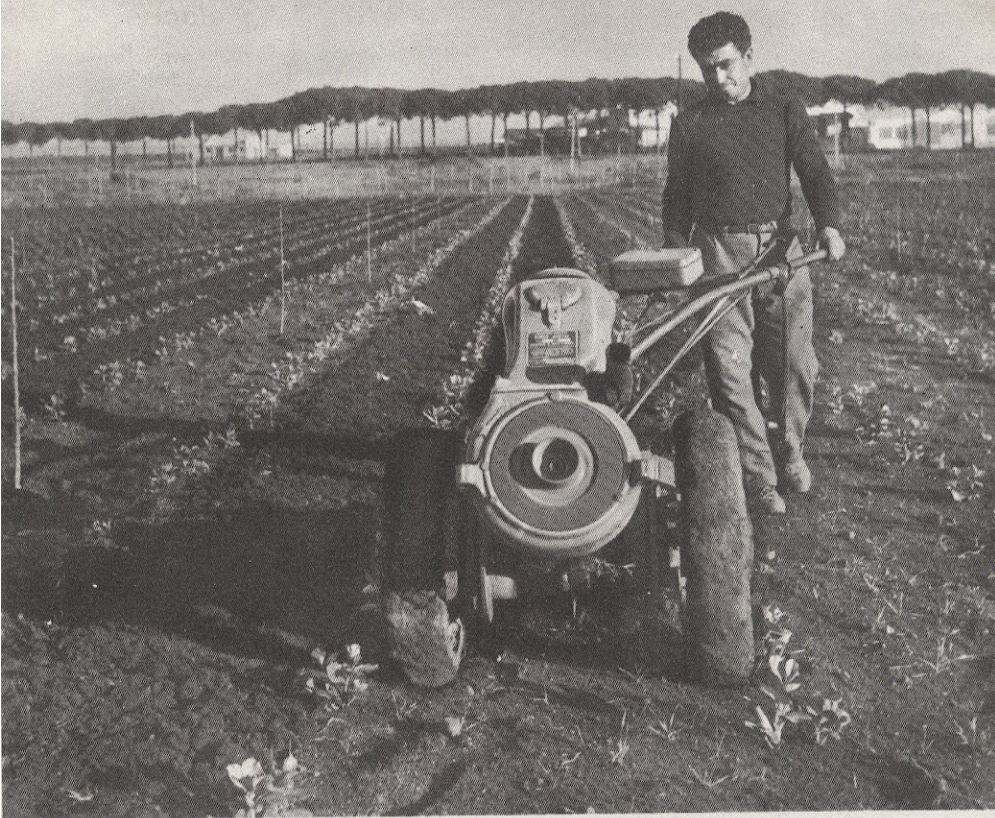
Eseguito il foro au-
tomaticamente la
trivella risale e sca-
rica la terra. Rendi-
mento elevato an-
che nell'argilla;
pozzolana, cappel-
laccio, crostone, tu-
fo. Esegue fori ver-
ticali o inclinati pro-
fondi cm. 120. Le
trivelle sono dispo-
nibili nei seguenti
diametri: cm. 12,5 -
15 - 17,5 - 22,5 -
30 - 35.

Con spesa irrisoria si possono effettuare buche per piantare: FRUTTETI - OLIVETI - VIGNETI - RIMBOSCHIMENTI - ALBERATURE STRADALI - FRANGIVENTI E SIEPI. Perforazioni multiple e trivelle di diverso diametro consentono il volume di scasso richiesto per ogni esigenza. Solo l'ultimo foro resta aperto perché ogni escavazione ricolma il foro attiguo.



ACCESSORIO SCAVAFOSSI

si fornisce a richie-
sta uno speciale di-
positivo da usarsi
con la trivella da
cm. 22,5 per aprire
fossati profondi un
metro e con rendi-
mento di circa 18-
20 m. di fossato
l'ora.



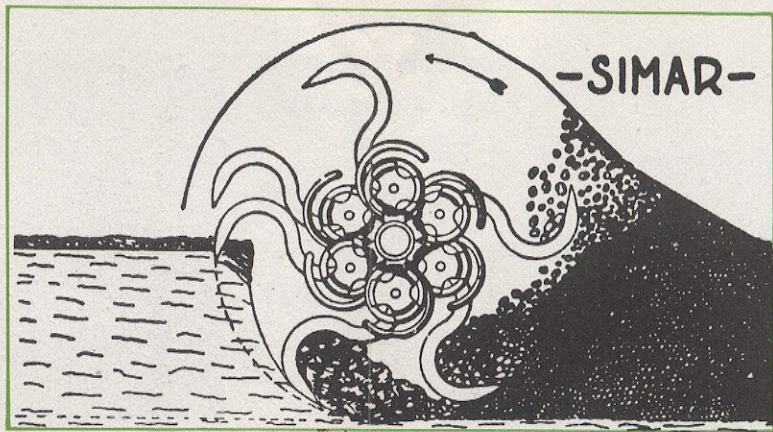
I motocoltivatori Simar sono corredati dell'organo lavorante rotativo (fresa) il cui impiego interessa ogni azienda agricola perchè con esso si possono meccanizzare tutti quei lavori che normalmente richiedono la costosa, lenta e faticosa opera manuale di zappa e vanga. Molteplici altri impieghi sono consentiti da una vasta serie di accessori descritti in questo catalogo.

I tipi di maggiore potenza sono trasformabili in piccole trattrici atte a sostituire vantaggiosamente la coppia di animali in tutti i lavori di traino, ma con rendimento almeno doppio.

Fresa

Il terreno fresato è reso soffice, amminutato e aereato, subito pronto per essere seminato o piantato. Ma soprattutto il lavoro delle fresatrici Simar è efficace per conservare la freschezza e tenere pulito il terreno dalle cattive erbe ivi compresa la gramigna; cioè lavoro di qualità insuperabile per far prosperare vigneti, frutteti, oliveti, agrumeti, colture sarchiate, orticole, floricole e vivai.

Con la fresa si possono eseguire lavorazioni superficiali rapide oppure lavori preparatori profondi quanto una buona vangatura; si possono sovesciare le leguminose anche in pieno sviluppo e senza falciarle preventivamente; si può



TRE TIPI DI ATTREZZI FRESANTI



RAFFIO

per il lavoro in profondità



CICLOIDE

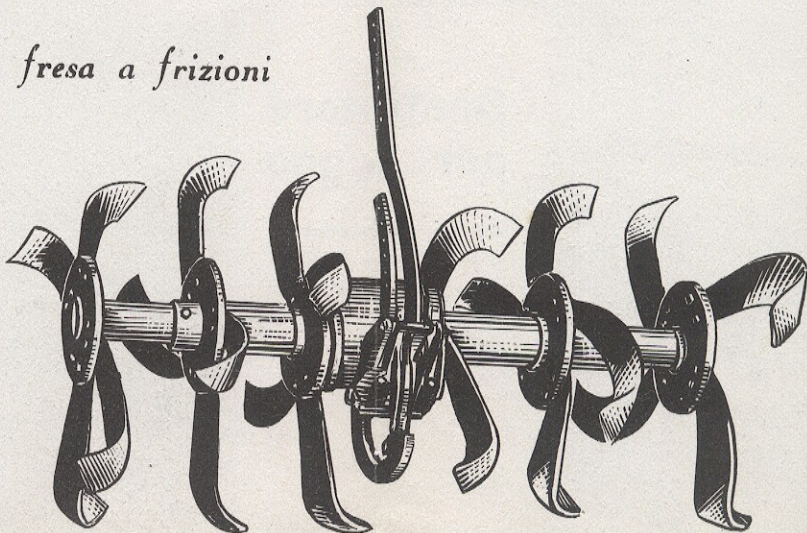
per lavorare in presenza di erbe



COLTELLO

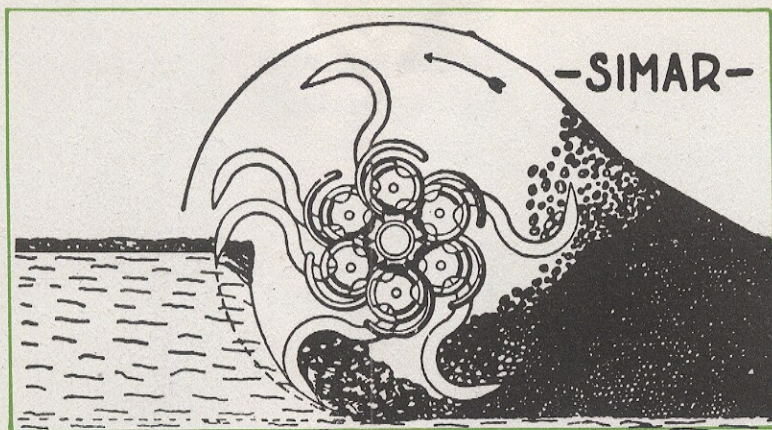
per interrare letame e sovescio

fresa a frizioni



— Il **motocoltivatore** a fresa è stato realizzato nel 1918 dall'Ingegnere Svizzero Mayemburg.

— La **costruzione dei motocoltivatori** a fresa è specializzazione Svizzera quanto quella degli orologi.



TRE TIPI DI ATTREZZI FRESANTI



RAFFIO
per il lavoro in profondità

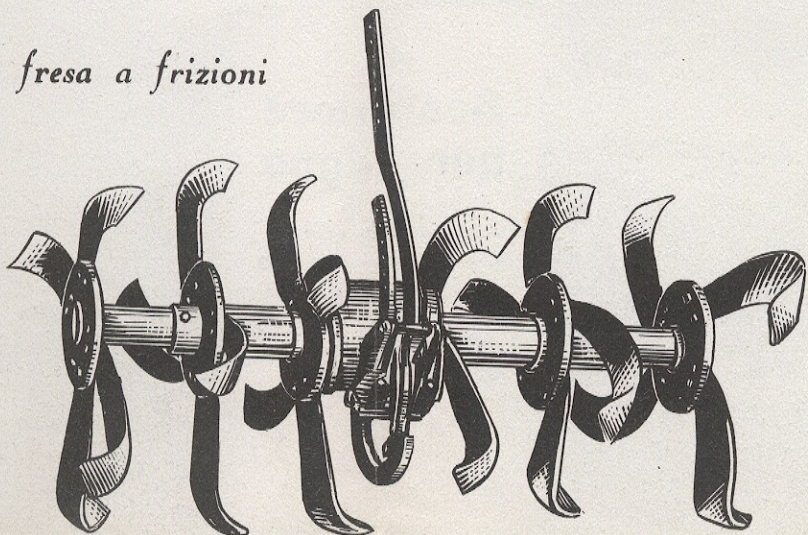


CICLOIDE
per lavorare in presenza di erbe



COLTELLO
per interrare letame e sovescio

fresa a frizioni



interrare letame e concimi chimici; con passaggi ripetuti e togliendo il terreno smosso con badili, si possono eseguire scassi e sterri e aprire fossi per scolo o per piantagioni; si possono interrare semi sparsi alla volata; contemporaneamente al lavoro di fresa si possono assolare e rincalzare le colture in file.

La fresa SIMAR con raffi «cernierati» e molle ammortizzatrici, assicura il maggior rendimento per i lavori in profondità e perciò costituisce il normale corredo di ogni Motocoltivatore SIMAR.

Ai raffi si possono sostituire i cicloidi per lavorare terreni inerbiti o i coltelli per interrare letame.

A richiesta, si fornisce la fresa a frizioni con coltelli o con raffi.

— **Simar** costruisce esclusivamente motocoltivatori a fresa da oltre 30 anni.

— **Simar** fornisce ancora le parti di ricambio per i motocoltivatori costruiti trenta anni o sono.