

# SIMAR

~~4.27~~

6.34

TRACTEUR-BALANCE **12 CV**

TYPE **100**



## UN GRAND PAS EN AVANT

### DANS LA MÉCANISATION DE LA PETITE ET MOYENNE EXPLOITATION

Ce tracteur-balance est un petit tracteur capable d'effectuer **tous les gros labours, les lourds remorquages et tous les travaux légers, grâce à ses nombreuses vitesses,**

**rendant les services du gros et du petit tracteur  
au prix d'achat et d'exploitation du petit tracteur**

**LABOUR :**

30 à 38 cm. de largeur  
20 à 30 cm. de profondeur

**FRAISAGE :**

1,20 à 1,35 cm. de largeur  
0,25 cm. de profondeur

**TRACTION :**

3 tonnes sur une  
pente de 20%

---

**SIMAR,** 35, rue de Lancy, ACACIAS-GENÈVE - Tél. (022) 4 23 30



# SIM

## ACACIAS

35, RUE D

Tél. (022) 4 23 30    Adr. T

### Renseignements techniques

**MOTEUR:** Monocylindrique - 4 temps - Graissage sous pression par pompe à engrenage - Filtre d'huile - Refroidissement par turbine à air montée sur l'arbre du moteur - Carburateur à cuve centrale - Filtre à air triple - Allumage par magnéto à haute tension - Puissance: 12 CV - Consommation: 2 à 3,5 litres à l'heure - Carburant: Benzine - Embrayage au pied, monodisque à sec - Boîte de vitesse: 6 vitesses avant

|                |          |  |
|----------------|----------|--|
| 1re vitesse    | 1 km/h.  |  |
| 2me vitesse    | 2 km/h.  |  |
| 3me vitesse    | 3 km/h.  |  |
| 4me vitesse    | 5 km/h.  |  |
| 5me vitesse    | 10 km/h. |  |
| 6me vitesse    | 18 km/h. |  |
| marche arrière | 4 km/h.  |  |
|                |          | moteur<br>tournant à<br>2700<br>tours/minute |

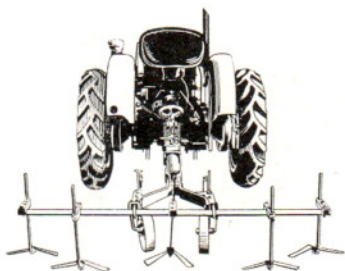
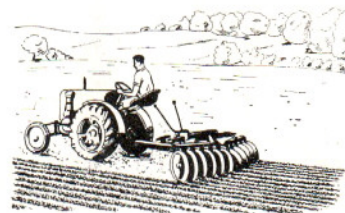
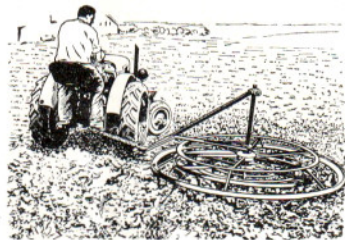
**MISE EN MARCHÉ:** par démarreur électrique.

**CHASSIS:** Tubulaire.

**BOITE DE VITESSE:** Tous les arbres et engrenages sont en acier au chrome-nickel cémenté, trempé et rectifié - Différentiel à 4 satellites transmettant le mouvement aux deux axes des roues motrices - Le différentiel est blovable à volonté - Toute la transmission, boîte de vitesse et pont arrière sont dans le même bain d'huile.

**ROUES:** Roues motrices arrières pneumatiques Ground-Grip 8×24 - diamètre 980 mm. (écrasement au sol compris) - Roues motrices avant, pneumatiques, Guide-Grip 400×12 - Voies des roues réglables: m. 0,85, m. 1,10, m. 1,25 - Essieu avant oscillant et dont les roues se mettent à 90° pour les virages sur place - Freinage automatique de la roue intérieure, permettant un rayon de braquage très réduit (m. 1,80) par pivotement autour d'une roue arrière -

Fauchage avec barre de 135 cm de coupe



Poids du Trac

Prix du TRACTI

# SIMA

avec équipem

(Démarreur - Lumière - Klaxon - I

Tracteur pris à l'usine à



Chef des ventes pour la Suisse romande :

**C. P. BERTHET**

9 bis rue Vautier Tél. (022) 5 15 76  
CAROUGE-GENEVE

**Frs :**

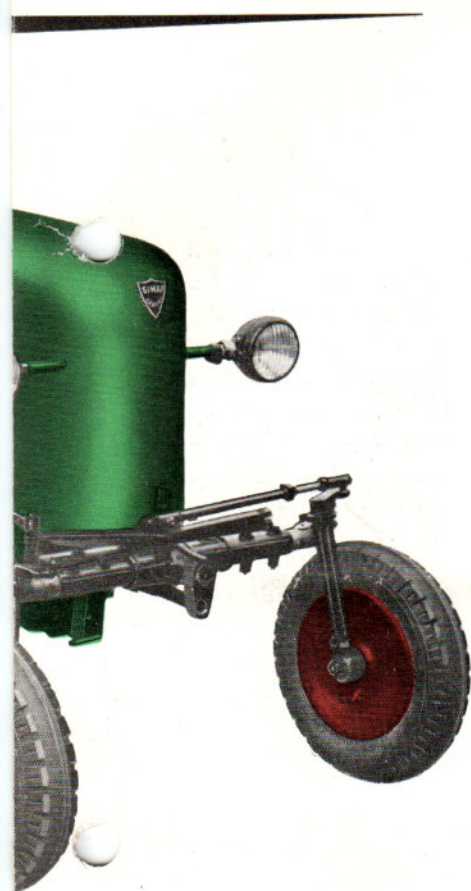


# I A R

## GENÈVE

DE LANCY

élégraphique SIMAR-GENÈVE



cteur : 950 kg

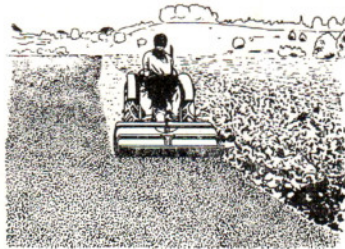
EUR - BALANCE

R 12CV.

ent électrique

Dynamo - Batterie) ICHA compris

Genève, sans emballage



### PRISE DE MOUVEMENT :

A l'arrière par un arbre construit suivant les normes internationales I.S.O. et tournant à 540 ou 935 tours/minute - Une protection en fonte recouvre l'arbre durant sa non-utilisation.

### RELEVAGE DES OUTILS :

Sans mécanisme accessoire.

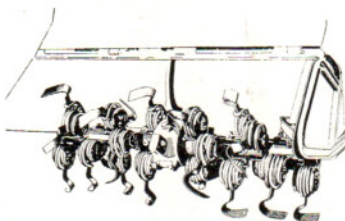
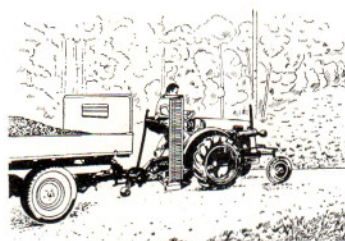
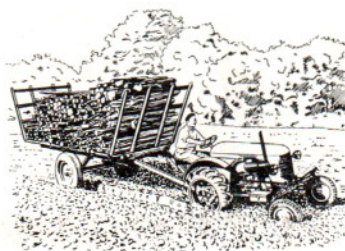
### Mise en place rapide des outils par le conducteur.

**TOUS LES OUTILS** portés, fraise, charrue, faucheuse, etc., fixés à l'aide du même attelage.

### Machine simple à conduire et à entretenir.

Haut. libre au sol : m. 0,32 ; empattement: m. 1,45  
Haut. maximale : m. 1,40 ; longueur totale: m. 2,68

**OUTILLAGE** s'adaptant au **TRACTEUR-BALANCE**. Charrue réversible à versoirs cylindriques ou hélicoïdaux - Fraise de m. 1,35 ou m. 1,20 de largeur de culture - Faucheuse latérale de 135 cm. de coupe - Poulie motrice de 220 mm. de diamètre - Doigt d'attelage à étages - Barre d'attelage transversale - Bras d'attelage pour remorque à 2 ou 4 roues et pour l'adaptation des divers instruments de culture (Canadienne, pulvérisateur, buttoirs, appareil à sarcler, bossette à purin, etc.)



Fraisage du sol - Fraise rigoureusement centrée par rapport aux roues motrices, permettant un travail bord à bord.



AGENT REGIONAL :