



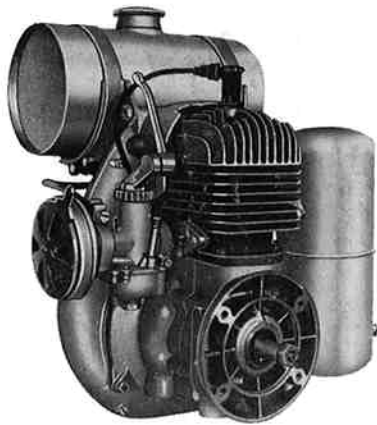
Typenblatt

ROTAX-MOTOR

125 und 150 ccm stationär

RT 57

6910



Hauptdaten: Einzylinder-Zweitakt-Ottomotor mit Gemischschmierung und Gebläsekühlung

	Type 125	Type 150	Type 151
Bohrung:	54 mm	59 mm	59 mm
Hub:	54 mm	54 mm	54 mm
Hubraum:	124 ccm	148 ccm	148 ccm
Verdichtungs- verhältnis:	6,5 : 1	8 : 1	9 : 1
Drehmoment max.:	0,80 mkp	1,00 mkp	1,09 mkp
Leistungen:	Type 125: 3,3 PS bei 3000 U/min 4,5 PS bei 4500 U/min	Type 150: 4,2 PS bei 3000 U/min 5,8 PS bei 4500 U/min	Type 151: 6,2 PS bei 4000 U/min 7,4 PS bei 5000 U/min

Drehrichtung des Abtriebes: wahlweise Linkslauf: auf die Abtriebswelle des Motors bzw. des Getriebes gesehen, entgegen dem Uhrzeigersinn; oder Rechtslauf: auf die Abtriebswelle des Motors bzw. des Getriebes gesehen, im Uhrzeigersinn.

Zündanlage: Bosch-Schwungmagnetzündler RB 1 (0 204 103 007) oder Bosch-Magnetzünd-Generator RB 1 6 V 17 W (0 212 112 031) mit 17 Watt Wechselstrom.

Vorzündung: 3,0–3,5 mm v. OT.

Unterbrecher-
abstand: 0,35–0,45 mm

Zündkerze: Gewinde M 18 x 1,5; Wärmewert je nach Belastung 240–145, Elektrodenabstand 0,5 mm

Vergaser: Bing-Zentralschwimmervergaser 20 ϕ bzw. 22 ϕ
Bing-Drosselklappenvergaser, 15,5 ϕ bzw. 16,5 ϕ
Ausführungen: Handhebel oder Seilzug
Tillotson-Membranvergaser mit eingebauter Kraftstoff-
pumpe

Luftfilter: Naßluftfilter oder Spezialfilter

Starter: Startrolle mit Anwerfseil oder
Rückholstarter oder
Hebelstarter

Einfachgetriebe: wahlweise $i = 2,1$
oder $i = 2,8$

Doppelgetriebe: $i = 10,3$

Kupplungen: elastische Kupplung
Fliehkraftkupplung

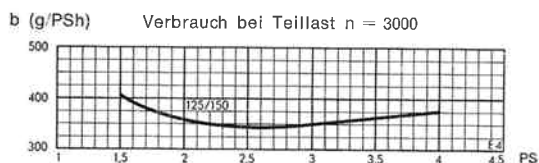
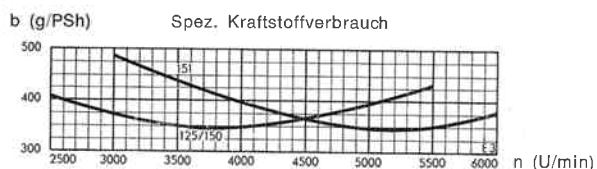
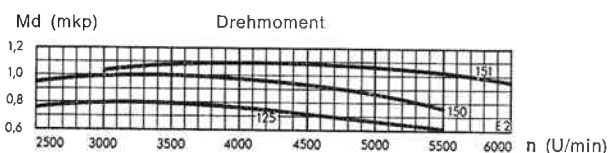
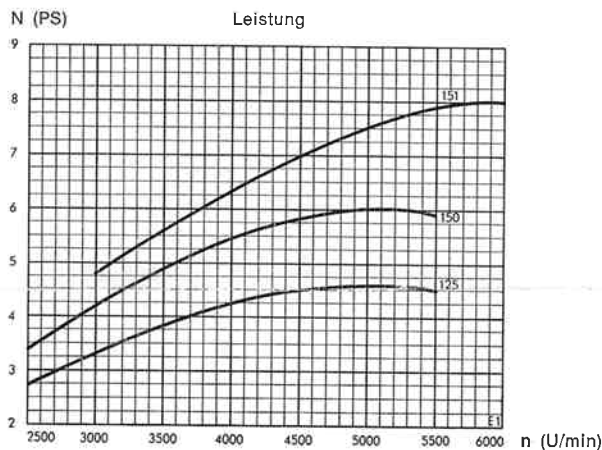
Regler: Fliehkraftregler, Regeldrehzahl 3000 U/min an der
Kurbelwelle, andere Regeldrehzahlen auf Anfrage
Regelgenauigkeit Grobregler $\pm 5\%$
Regelgenauigkeit Feinregler $\pm 2,5\%$

Kraftstoff: Markenbenzin mit 70–85 Oktan
Behälterinhalt ca. 3,4 Liter

Schmierung: Motor: Marken-Motoröl SAE 40 oder SAE 50
Mischungsverhältnis 1 : 25
Getriebe: Getriebeöl SAE 80 oder SAE 90

Gewicht: Grundausführung ca. 16 kg

Zubehör: Ausrüstung für Benzin-Petroleum-Betrieb (ausgenommen
Type 151)
Flachriemenscheibe
Keilriemenscheibe
Kettenrad



Die Leistungsangabe versteht sich für den eingelaufenen Motor (Grundausführung) mit einer Toleranz von $\pm 5\%$, gemessen bei einem Luftdruck von 760 mm Hg sowie einer Lufttemperatur von 20° C.

Die Grundausführung umfaßt: Lüfter, Zentralschwimmervergaser, Naßluftfilter, Kraftstoffbehälter, Kraftstoffleitung, Kraftstoffhahn, Zündleitung, Zündkerze, Schwungmagnetzündler, Kurzschlußknopf, Auspufftopf, Startrolle und Anwerfseil.

ROTAX-WERK AG.

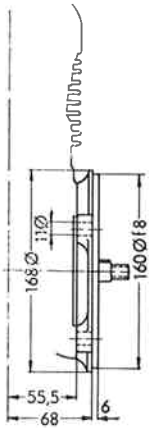
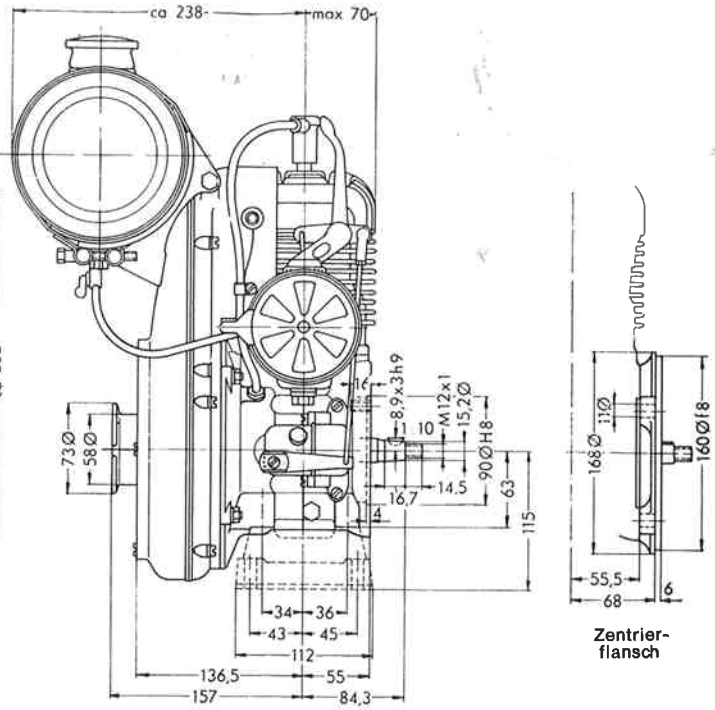
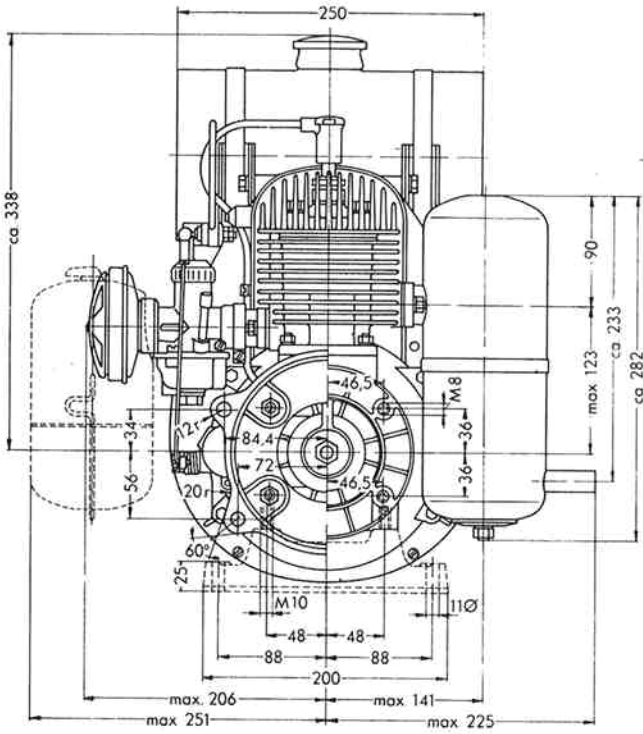
Telefon: Gunkskirchen (0 72 46) 271 Δ und 487 Δ

Telegrammadresse: Rotaxwerk Wels

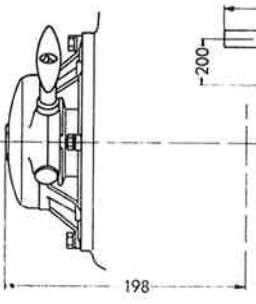
Telex: 25546 rotaxw a

MOTORENFABRIK

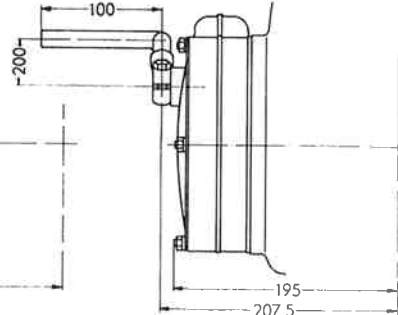
A-4623 GUNSKIRCHEN / OBERÖSTERREICH



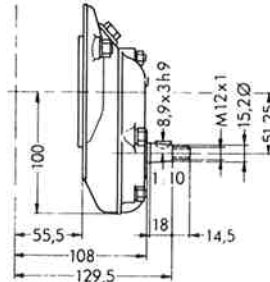
Zentrierflansch



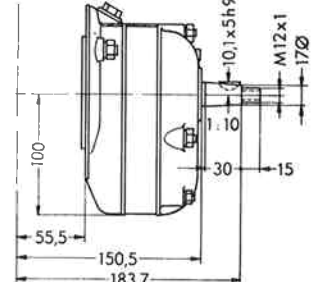
Rückholstarter



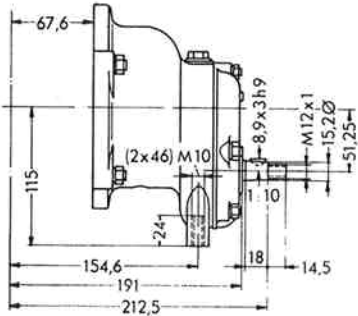
Hebelstarter



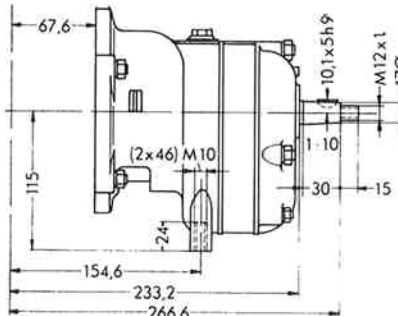
Einfachgetriebe



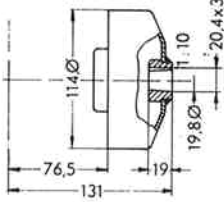
Doppelgetriebe



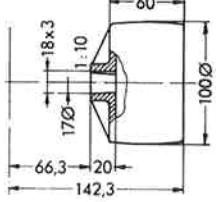
Fliehkraftkupplung mit Einfachgetriebe



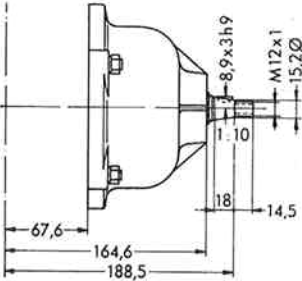
Fliehkraftkupplung mit Doppelgetriebe



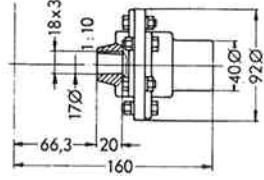
Fliehkraftkupplung



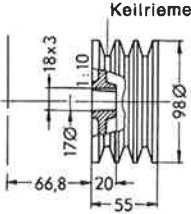
Flachriemenscheibe



Fliehkraftkupplung mit Gehäuse



elastische Kupplung



Keilriemenscheibe

Keilriemen 13 x 8 DIN 2215

Konstruktionsänderungen im Interesse der Weiterentwicklung vorbehalten!